

PRÉSTAMO BID  
5337 / OC - UR

ANEP - CODICEN

OBRA  
**CBT DE BARROS BLANCOS - CANELONES**

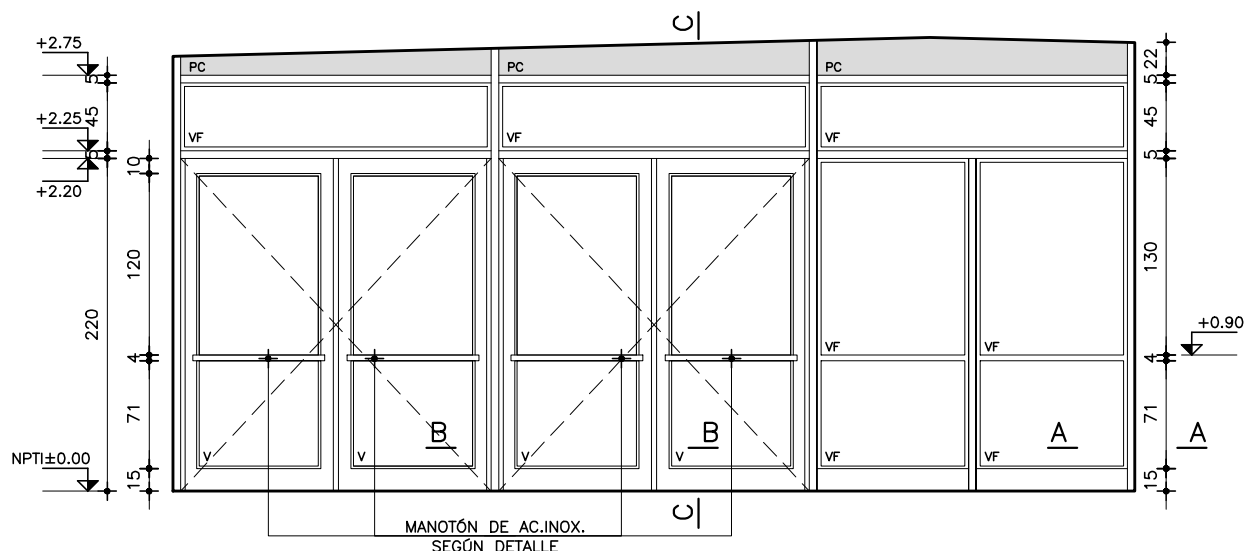
CNO. LORENZO VENTURA ESQ. ANGEL CAPUTTI

FECHA  
2022

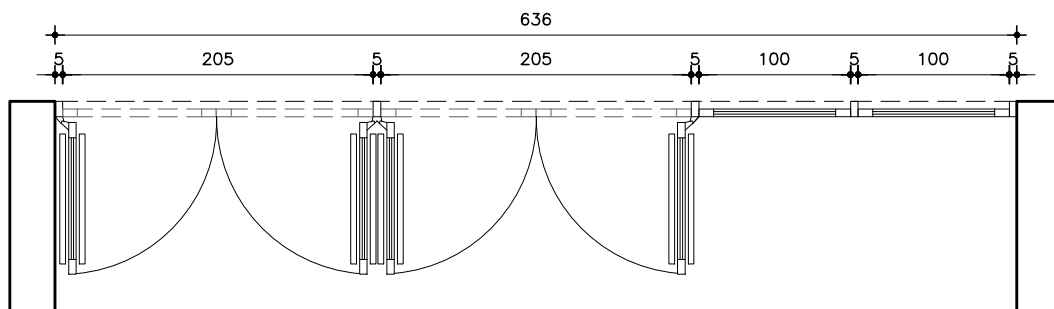
ANEXO  
**C**

HOJA  
**01**

## FACHADA



## PLANTA



- . TODAS LAS MEDIDAS SE VERIFICARAN EN OBRA.
- . Los marcos se amuraran sin su correspondientes hojas, y deberan entregarse protegidos contra eventuales manchas producidas por mortero de cal o cemento.
- . Todas las aberturas se dibujan vistas desde el exterior.

## PUERTAS BATIENTES

ESCALA 1/50

DETALLES HOJA 02 ANEXO C

TIPO	H01	CANTIDAD	1	IZQ.	—	DER.	—	UBICACION	HALL L002
------	-----	----------	---	------	---	------	---	-----------	-----------

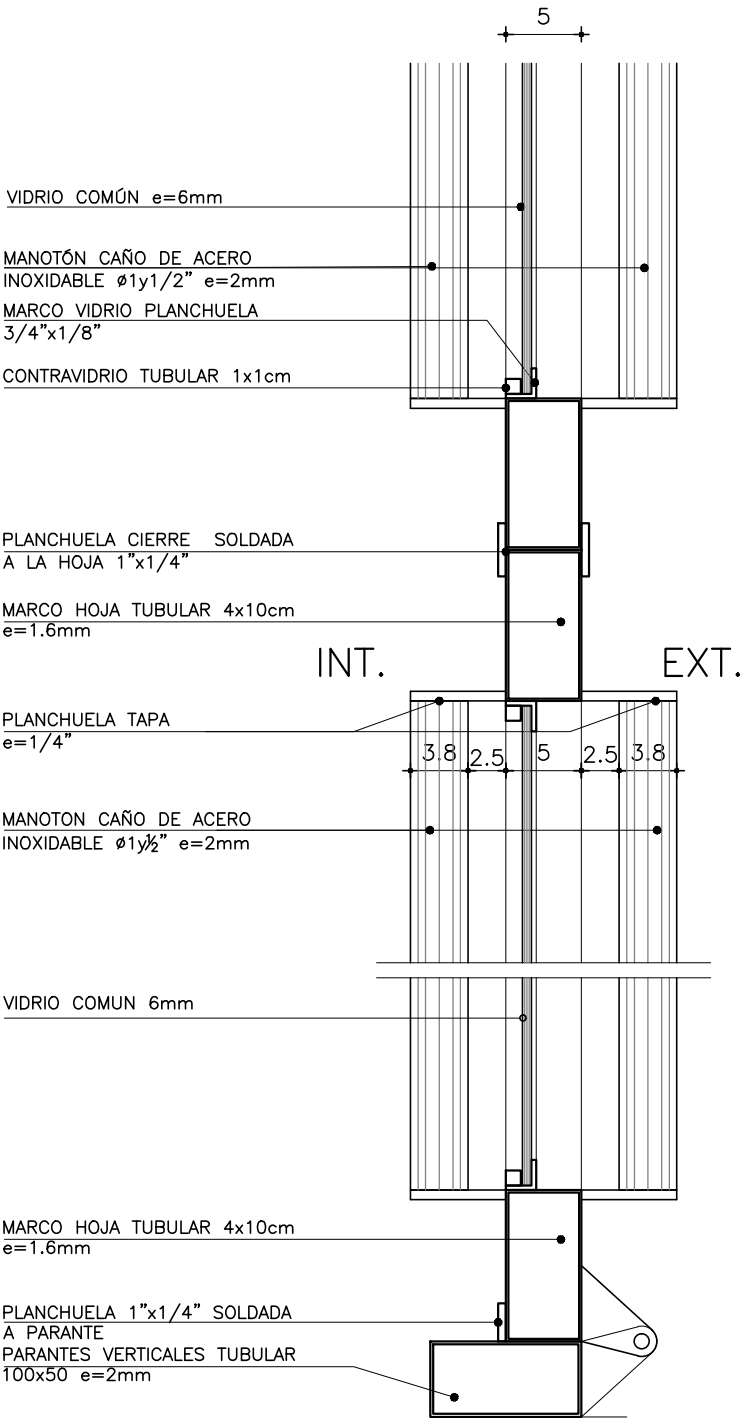
ESTRUCTURA	<b>ANCLAJE</b> A HORMIGON ARMADO/PLATINAS 10x10cmx1/4" Y GRAMPAS
	<b>MATERIAL</b> TUBULAR DE HIERRO <b>SECCION</b> 5x10cm e=2mm

COMPONENTES	PROTECCIÓN	MAT.	
	PANELES	SECCION	
		<b>MAT.</b> TUBULAR CHAPA DOBLADA	<b>SECCION</b> 5x10/15cm e=1.6mm
	PASAMANOS	<b>MAT.</b> VIDRIO COMUN	<b>SECCION</b> 6mm
		SECCION	
	ACCESORIOS	BARREDOR DE GOMA	
HERRAJES		1 PIVOT SUP. E INF. POR HOJA / 4 PARES DE MANOTONES/ 2 CERROJOS DE SEGURIDAD DE EMBUTIR	
		DE DOBLE PALETA/ PASADORES EN CANTO DE HOJA (1 SUP. Y 1 INF.) EN 2 HOJA / 2 BRAZOS	

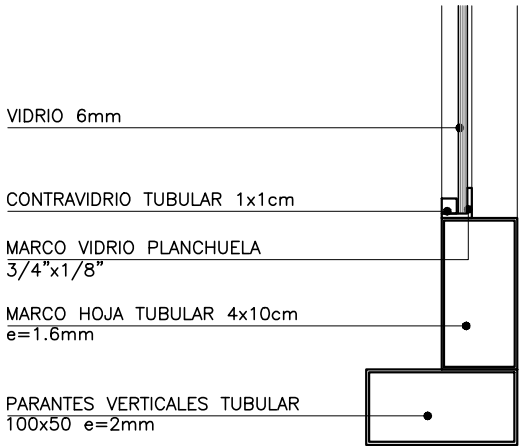
HIDRÁULICO TIPO DORMA O HAFELE COLOR PLATA

TERMINACION	3 MANOS DE FONDO ANTIOXIDO Y 3 MANOS DE ESMALTE SINTÉTICO s/MCP.
LA ABERTURA DEBERÁ LLEGAR A OBRA CON LA PRIMER MANO DE ANTÍÓXIDO APLICADA.	
OBSERVACIONES	LOS VIDRIOS INFERIORES LLEVARÁ LÁMINA DE SEGURIDAD DE 200 micrones

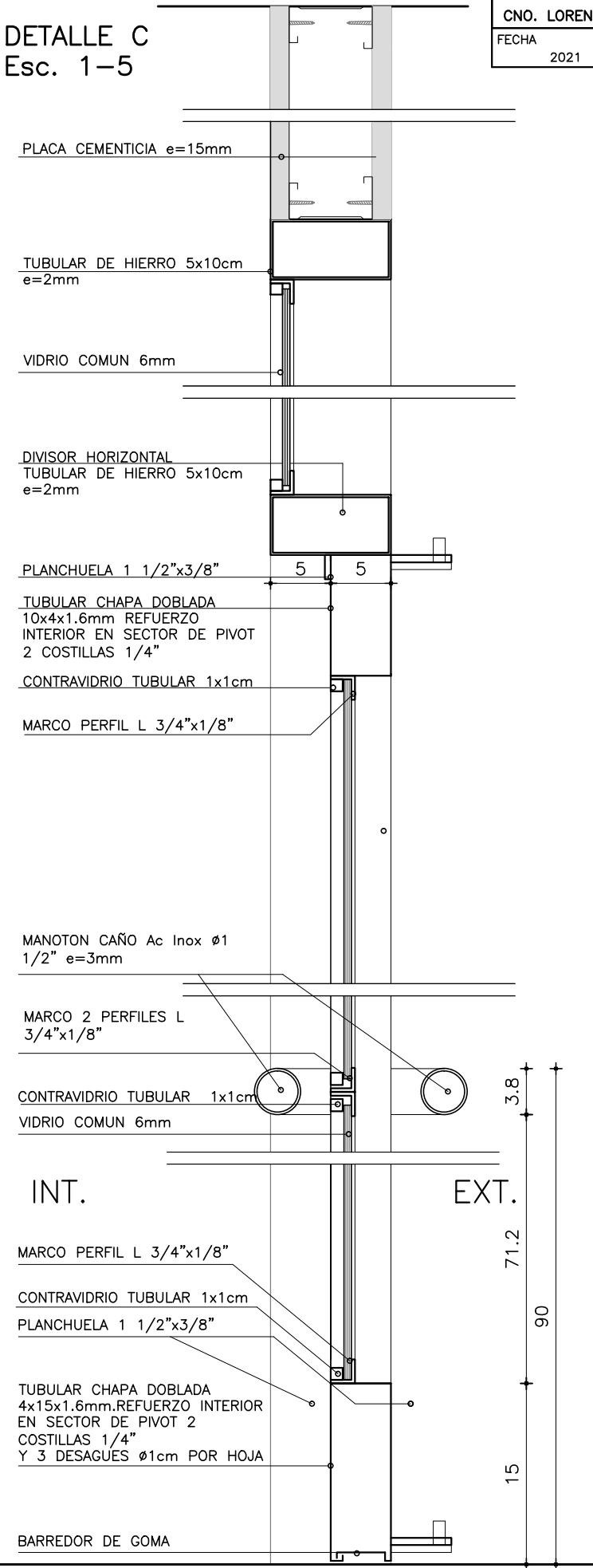
DETALLE B  
Esc. 1-5



DETALLE A  
Esc. 1-5

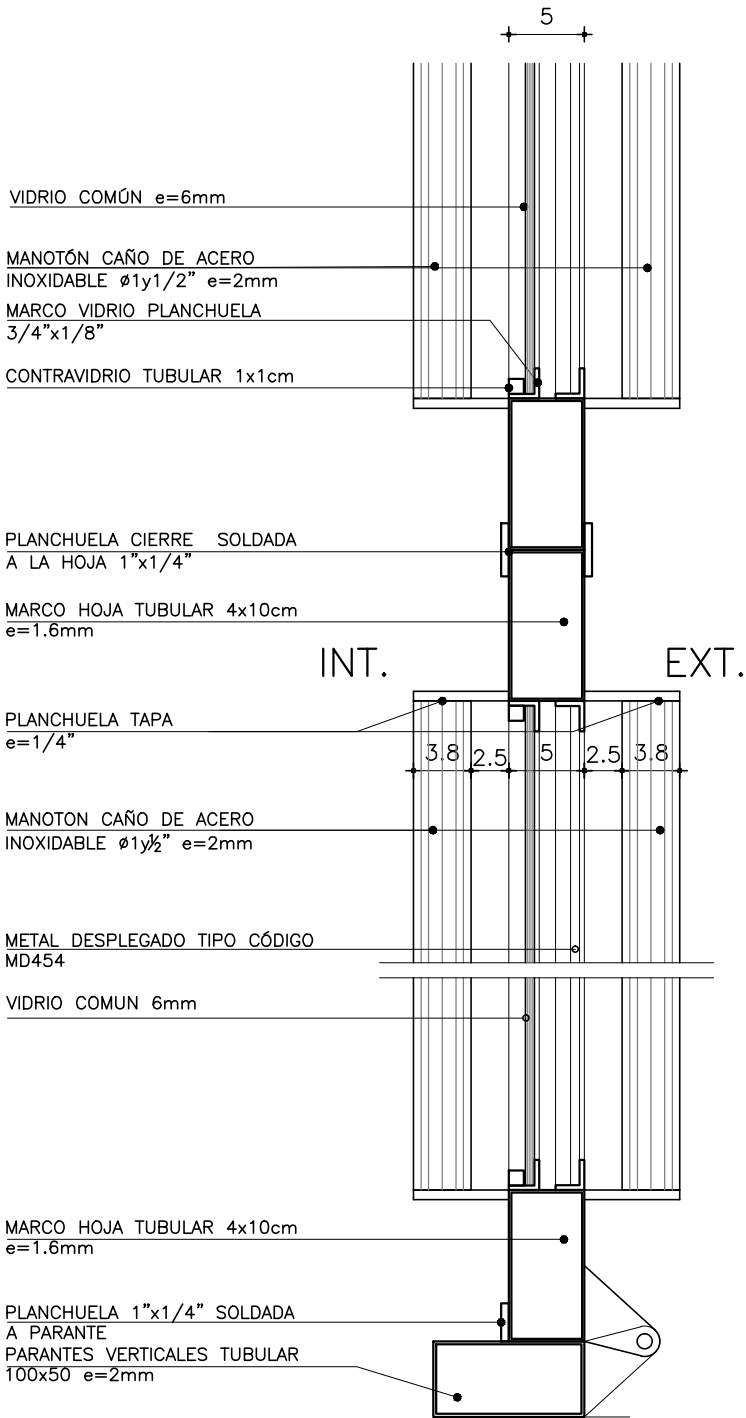


DETALLE C  
Esc. 1-5

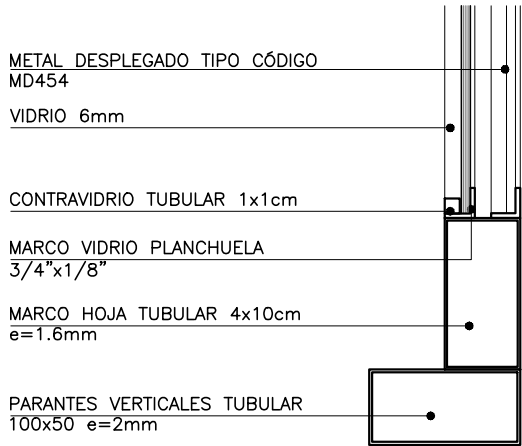


<b>OBSERVACIONES</b>	LOS VIDRIOS INFERIORES LLEVARÁ LÁMINA DE SEGURIDAD DE 200 micrones
----------------------	--

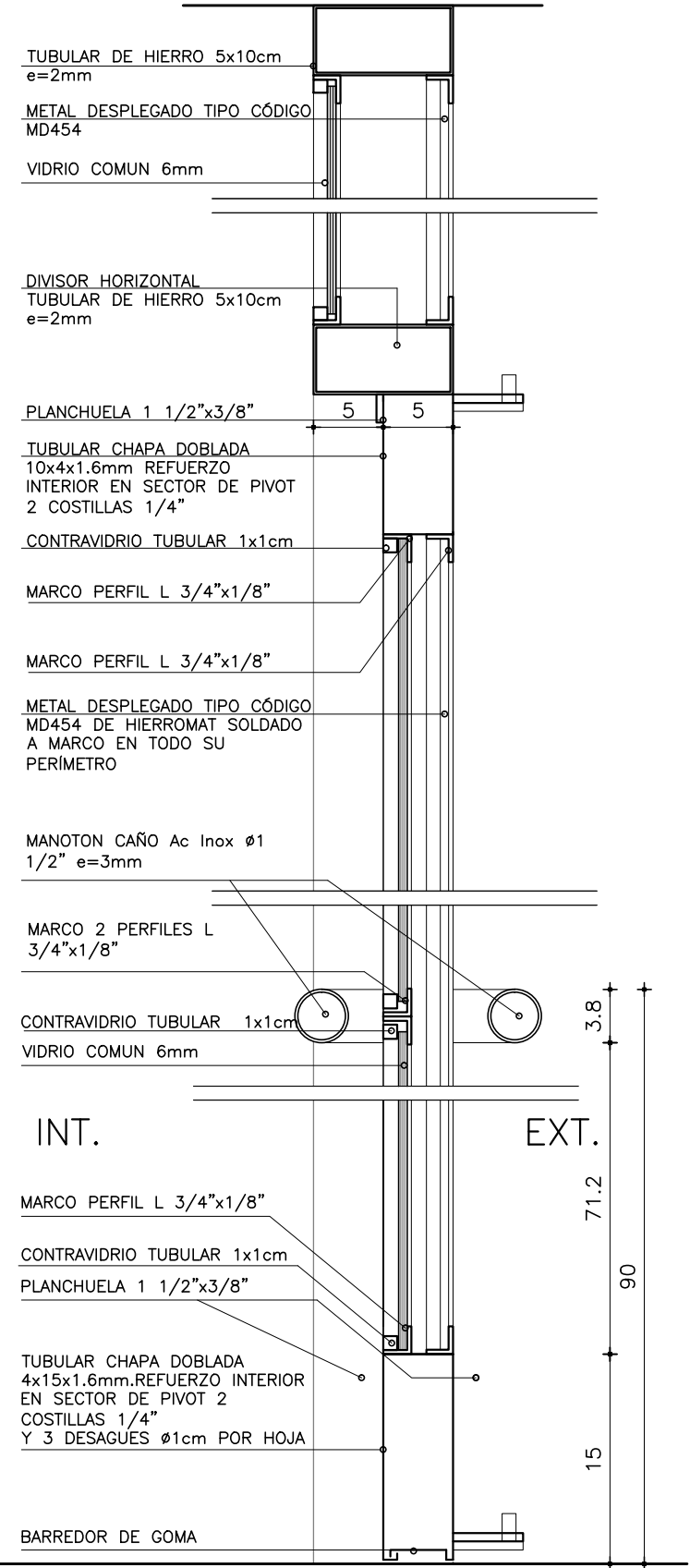
DETALLE B  
Esc. 1-5



DETALLE A  
Esc. 1-5



DETALLE C  
Esc. 1-5



PRÉSTAMO BID  
5337 / OC - UR

ANEP - CODICEN

OBRA  
**CBT DE BARROS BLANCOS - CANELONES**

CNO. LORENZO VENTURA ESQ. ANGEL CAPUTTI

FECHA

2022

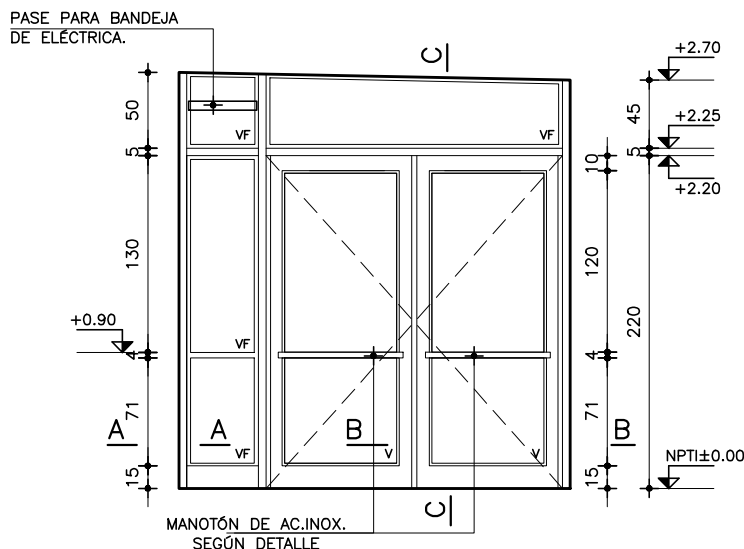
ANEXO

C

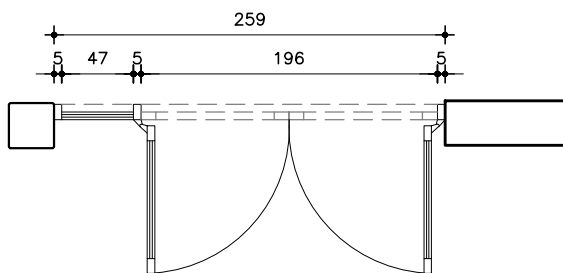
HOJA

05

## FACHADA



## PLANTA



- . TODAS LAS MEDIDAS SE VERIFICARAN EN OBRA.
- . Los marcos se amuraran sin su correspondientes hojas, y deberan entregarse protegidos contra eventuales manchas producidas por mortero de cal o cemento.
- . Todas las aberturas se dibujan vistas desde el exterior.

## PUERTAS BATIENTES

ESCALA 1/50

DETALLES HOJA 04 ANEXO C

TIPO	H03	CANTIDAD	4	IZQ.	2	DER.	2	UBICACION	GALERIAS
------	-----	----------	---	------	---	------	---	-----------	----------

ESTRUCTURA	<b>ANCLAJE</b> A HORMIGON ARMADO/PLATINAS 10x10cmx1/4" Y GRAMPAS
	<b>MATERIAL</b> TUBULAR DE HIERRO <b>SECCION</b> 5x10cm e=2mm

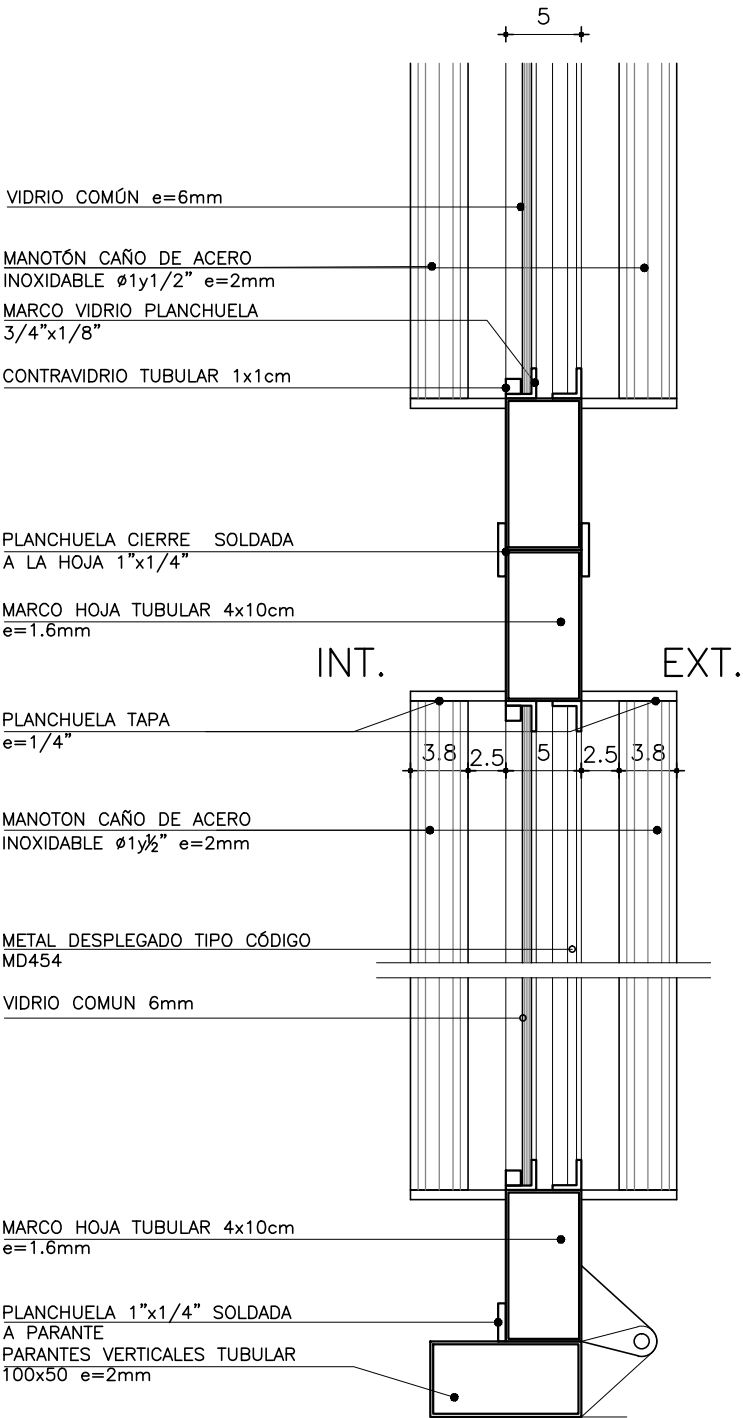
COMPONENTES	PROTECCIÓN	MAT.	SECCION
	PANELES	MAT. TUBULAR CHAPA DOBLADA	SECCION 5x10/15cm e=1.6mm
		MAT. VIDRIO COMUN	SECCION 6mm
	PASAMANOS	MAT.	SECCION
	ACCESORIOS	BARREDOR DE GOMA	
	HERRAJES	1 PIVOT SUP. E INF. POR HOJA / 2 PARES DE MANOTONES/ 1 CERROJO DE SEGURIDAD DE EMBUTIR DE DOBLE PALETA/ PASADOR EN CANTO DE HOJA (1 SUP. Y 1 INF.) EN 1 HOJA / 1 BRAZO	

HIDRÁULICO TIPO DORMA O HAFELE COLOR PLATA

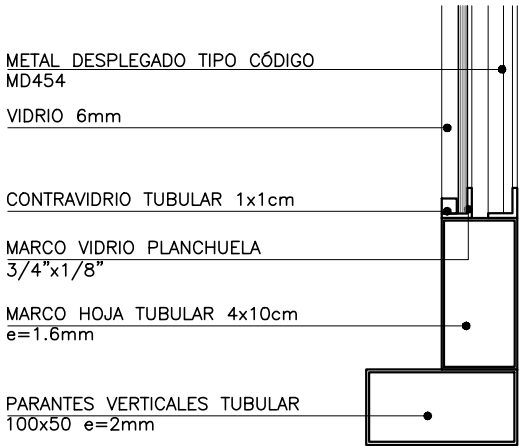
TERMINACION	3 MANOS DE FONDO ANTIOXIDO Y 3 MANOS DE ESMALTE SINTÉTICO s/MCP.
	LA ABERTURA DEBERÁ LLEGAR A OBRA CON LA PRIMER MANO DE ANTÍOXIDO APLICADA.
OBSERVACIONES	LOS VIDRIOS INFERIORES LLEVARÁ LÁMINA DE SEGURIDAD DE 200 micrones



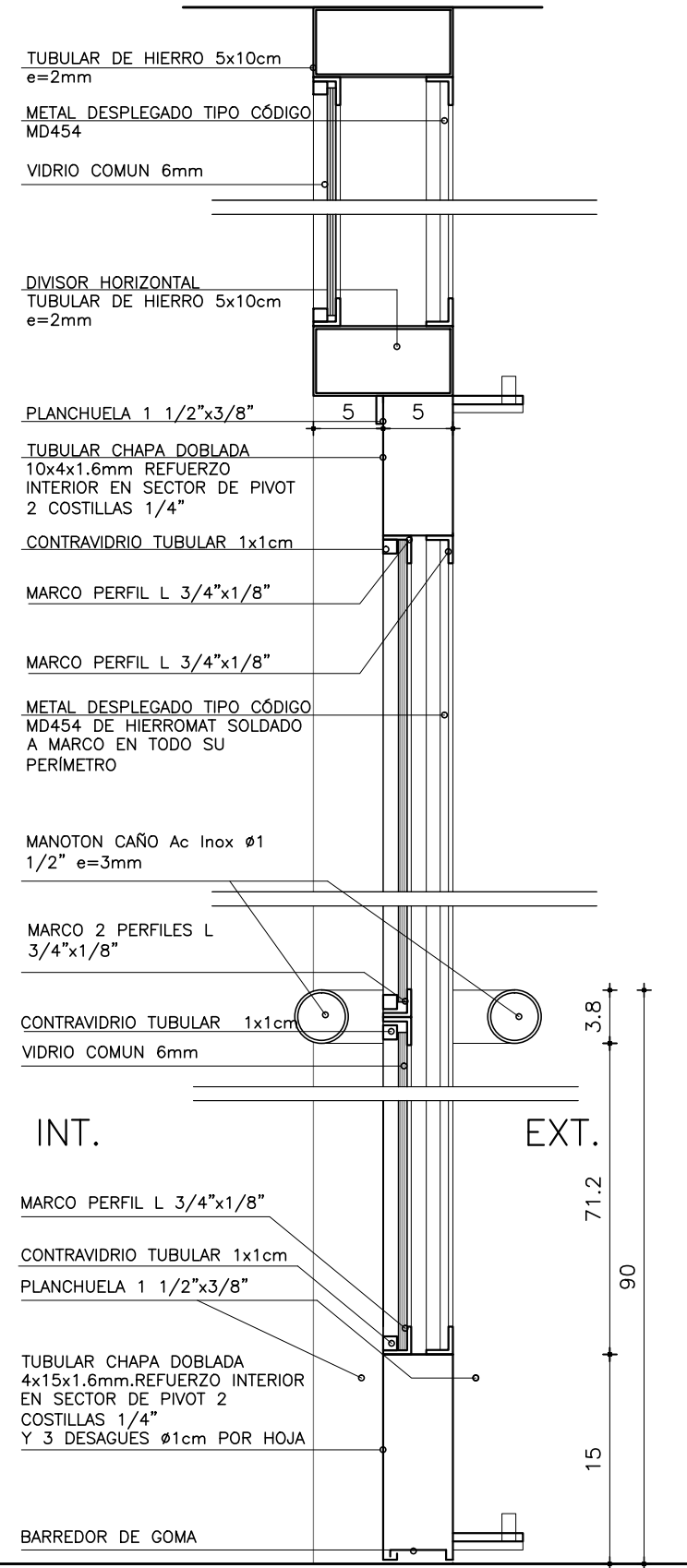
DETALLE B  
Esc. 1-5



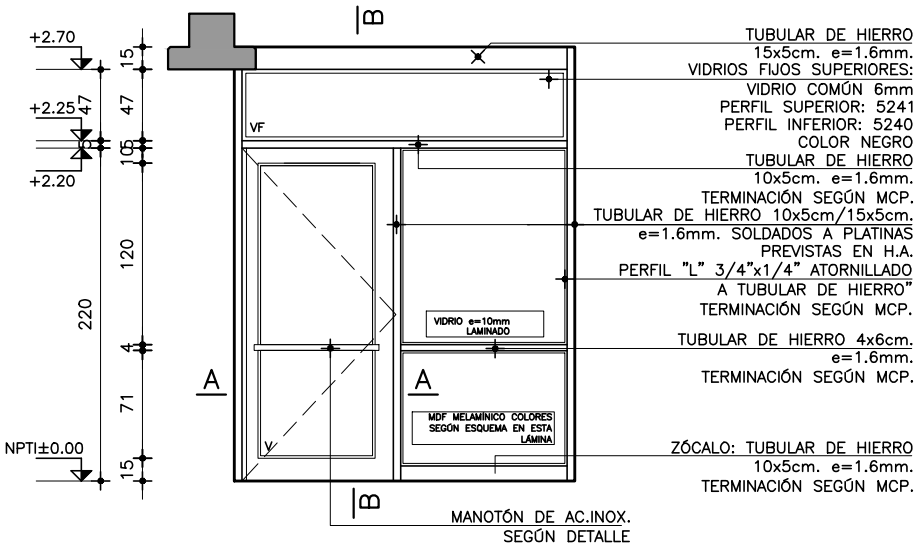
DETALLE A  
Esc. 1-5



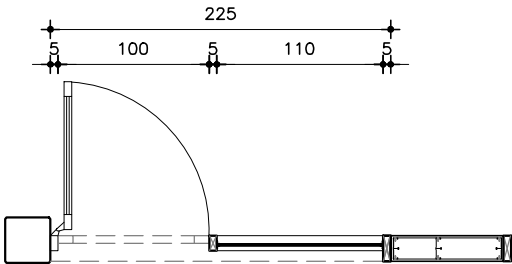
DETALLE C  
Esc. 1-5



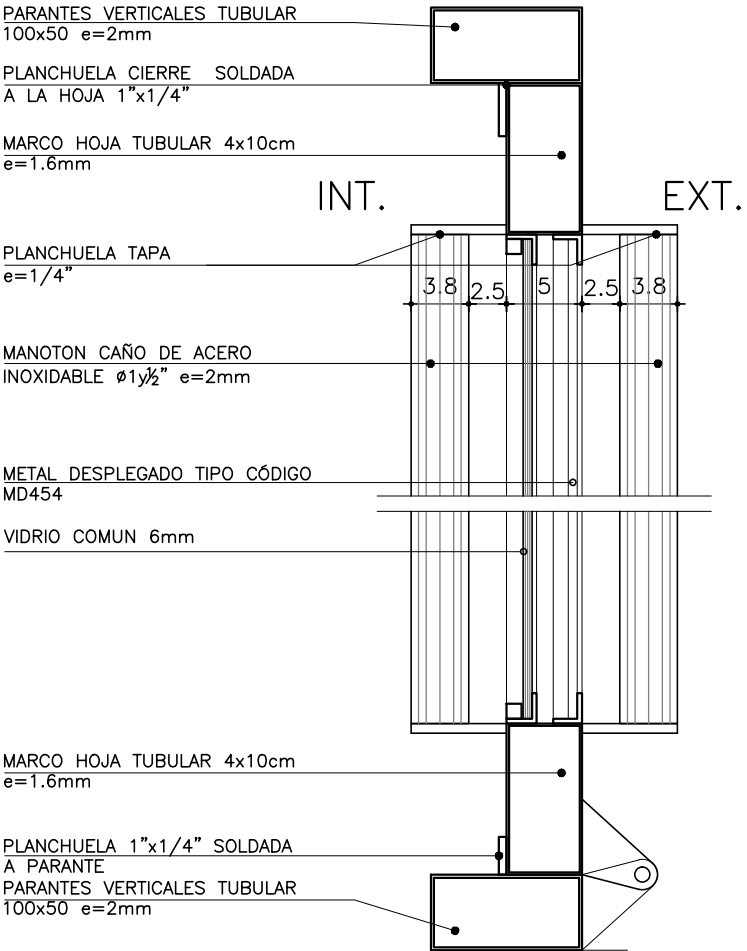
FACHADA



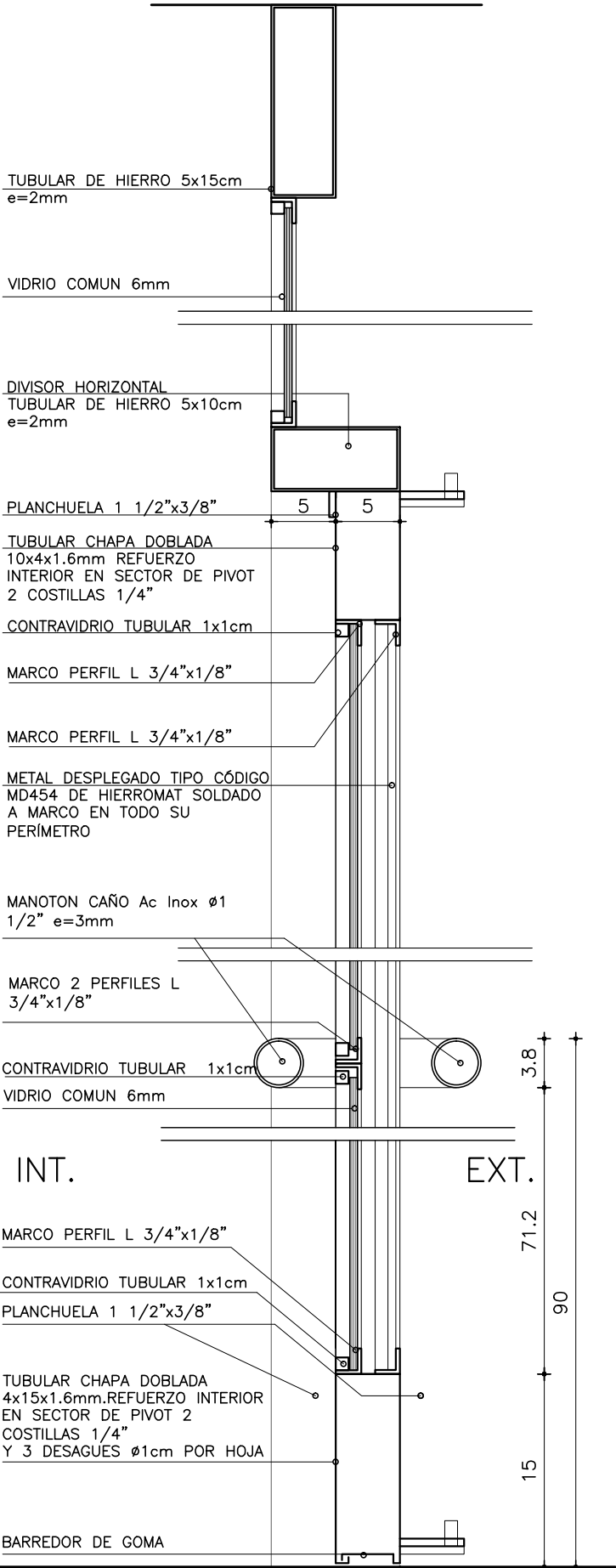
PLANTA



DETALLE A



DETALLE B



. TODAS LAS MEDIDAS SE VERIFICARAN EN OBRA.  
. Los marcos se amuraran sin su correspondientes hojas, y deberan entregarse protegidos contra eventuales manchas producidas por mortero de cal o cemento.  
. Todas las aberturas se dibujan vistas desde el exterior.

PUERTA BATIENTE

ESCALA 1/50 – 1/5 DETALLES HOJA

TIPO	H05	CANTIDAD	1	IZQ. DER.	1 —	UBICACION	ADSCRIPCION L024
------	-----	----------	---	-----------	-----	-----------	------------------

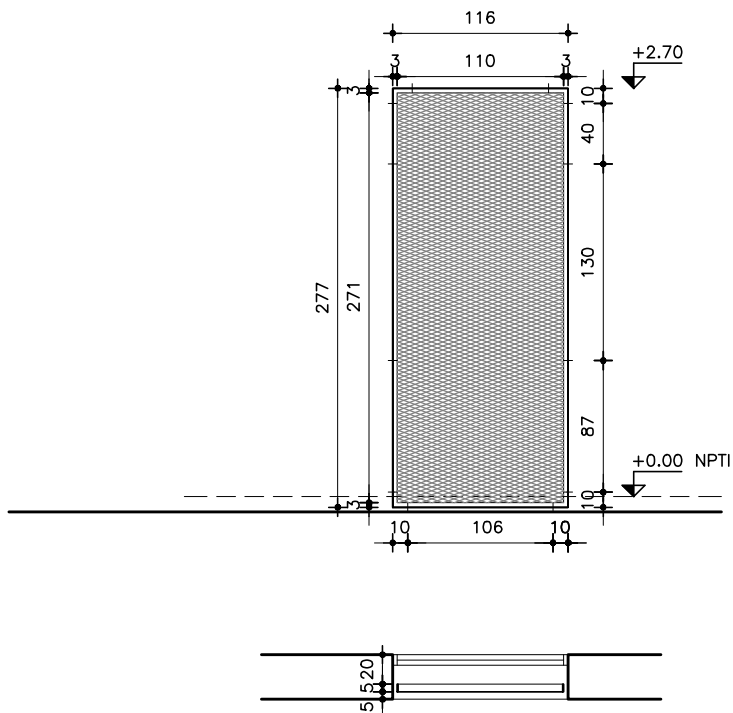
ESTRUCTURA	ANCLAJE A HORMIGON ARMADO/PLATINAS 10x10cmx1/4" Y GRAMPAS
MATERIAL	TUBULAR DE HIERRO
SECCION	5x10cm e=2mm

COMPONENTES	PROTECCIÓN	MAT.	SECCION
	PANELES	MAT. TUBULAR CHAPA DOBLADA	SECCION 5x10/15cm e=1.6mm
	PANELES	MAT. VIDRIO COMUN	SECCION 6mm
	PASAMANOS	MAT.	SECCION
	ACCESORIOS	BARREDOR DE GOMA	
	HERRAJES	1 PIVOT SUP. E INF. POR HOJA / 2 PARES DE MANOTONES/ 1 CERROJO DE SEGURIDAD DE EMBUTIR DE DOBLE PALETA/ PASADOR EN CANTO DE HOJA (1 SUP. Y 1 INF.) EN 1 HOJA / 1 BRAZO	

HIDRÁULICO TIPO DORMA O HAFELE COLOR PLATA

TERMINACION	3 MANOS DE FONDO ANTIOXIDO Y 3 MANOS DE ESMALTE SINTÉTICO s/MCP.
OBSERVACIONES	LA ABERTURA DEBERÁ LLEGAR A OBRA CON LA PRIMER MANO DE ANTIÓXIDO APLICADA.
OBSERVACIONES	LOS VIDRIOS INFERIORES LLEVARÁ LÁMINA DE SEGURIDAD DE 200 micrones





**NOTA:**

- LOS MARCOS ESTARÁN DISTANCIADOS DEL PERÍMETRO DEL VANO 3CM SEGÚN SE INDICA EN EL GRÁFICO
- AMURE LATERAL: SE REALIZARÁ EN 4 PUNTOS CON VARILLA  $\phi 16$
- AMURE HORIZONTAL: SE REALIZARÁ CON VARILLA  $\phi 16$  EN 2 PUNTOS, INFERIORES Y SUPERIORES
- OPCIÓN DE AMURE: PERNOS  $\phi 16$ mm. CON ANCLAJE QUÍMICO AL H.A. Y SOLDADOS A MARCOS DE REJA POSTERIORMENTE.

**NOTA**

- TODAS LAS MEDIDAS Y CANTIDADES SE VERIFICARAN EN OBRA.
- TODAS LAS ABERTURAS SE DIBUJAN VISTAS DESDE EL EXTERIOR

**PROTECCIÓN FIJA**

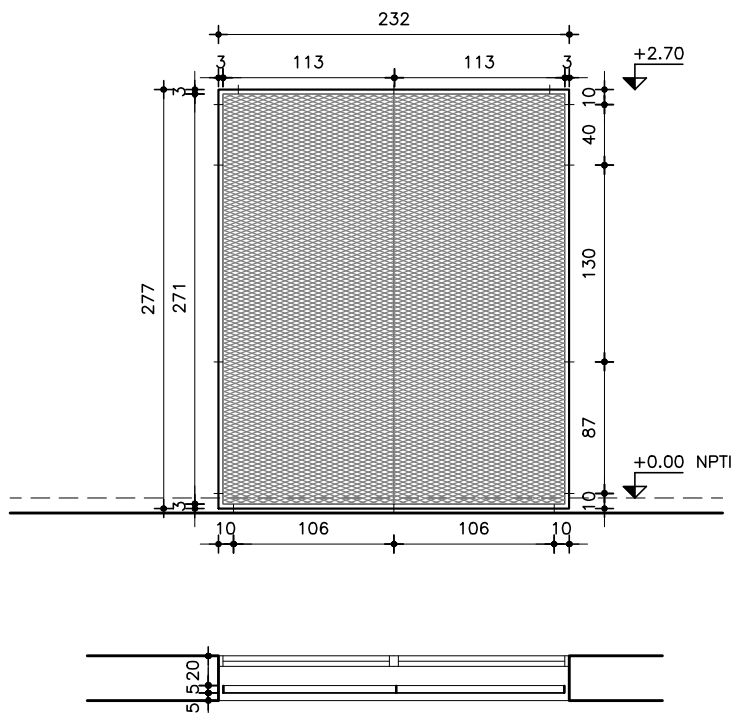
ESCALAS	1:50	DETALLES	-
---------	------	----------	---

TIPO	H06	CANTIDAD	3	IZQ.	-	DER.	-	UBICACION	LOCALES 011, 022 Y 025
------	-----	----------	---	------	---	------	---	-----------	------------------------

ESTRUCTURA	ANCLAJE	VARILLA DE HIERRO $\phi 16$
	MATERIAL	PLANCHUELA
SECCIÓN		

COMPONENTES	DIVISIONES	MAT.	PLANCHUELA	SECCIÓN	2"x1/4"
	PANELES	MAT.	METAL DESPLEGADO DM=44m Dm=20mm 5Kg/m2	SECCIÓN	
	PASAMANOS	MAT.		SECCIÓN	
	ACCESORIOS			SECCIÓN	
	HERRAJES			SECCIÓN	
				SECCIÓN	
				SECCIÓN	
				SECCIÓN	

TERMINACIÓN	3 MANOS DE FONDO ANTIOXIDO Y 3 MANOS DE ESMALTE SINTÉTICO SEMI MATE COLOR s/RECAUDOS
OBSERVACIONES	EL METAL DESPLEGADO SE SOLDARÁ A MARCO EN TODOS LOS PUNTOS DE CONTACTO



**NOTA:**

- LOS MARCOS ESTARÁN DISTANCIADOS DEL PERÍMETRO DEL VANO 3CM SEGÚN SE INDICA EN EL GRÁFICO
- AMURE LATERAL: SE REALIZARÁ EN 4 PUNTOS CON VARILLA  $\phi 16$
- AMURE HORIZONTAL: SE REALIZARÁ CON VARILLA  $\phi 16$  EN 3 PUNTOS, INFERIORES Y SUPERIORES
- OPCIÓN DE AMURE: PERNOS  $\phi 16$ mm. CON ANCLAJE QUÍMICO AL H.A. Y SOLDADOS A MARCOS DE REJA POSTERIORMENTE.

**NOTA**

- TODAS LAS MEDIDAS Y CANTIDADES SE VERIFICARÁN EN OBRA.
- TODAS LAS ABERTURAS SE DIBUJAN VISTAS DESDE EL EXTERIOR

**PROTECCIÓN FIJA**

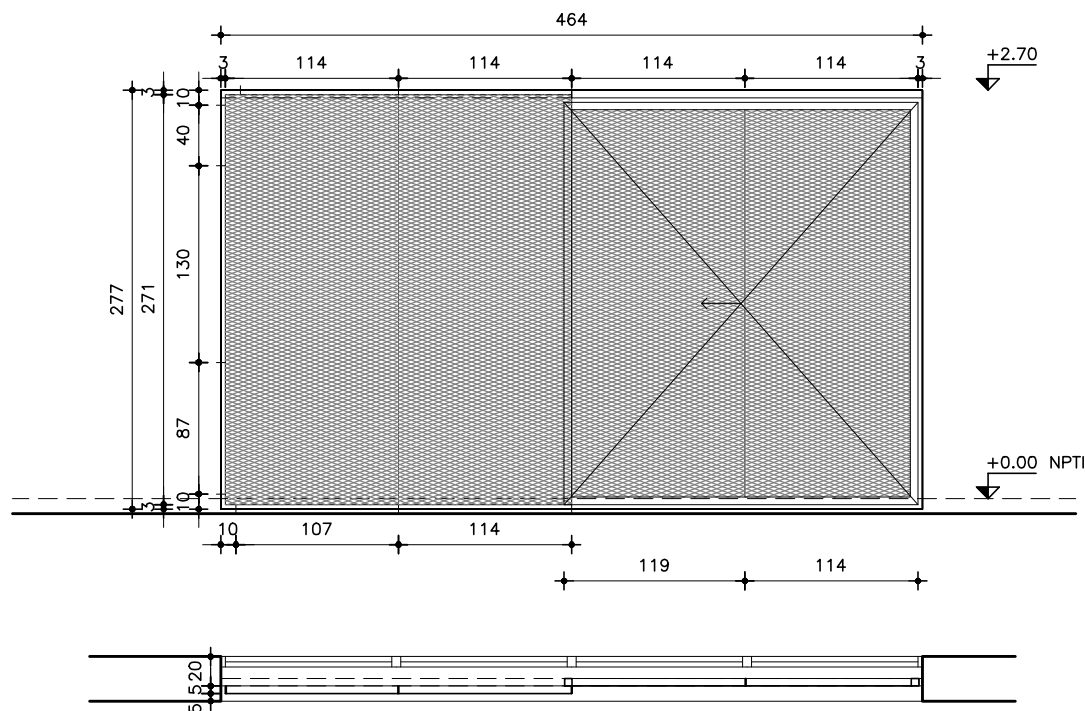
ESCALAS	1:50	DETALLES	—
---------	------	----------	---

TIPO	H07	CANTIDAD	3	IZQ.	—	UBICACION	LOCALES 007, 009, 010 Y 013
DER.	—						

ESTRUCTURA	ANCLAJE	VARILLA DE HIERRO $\phi 16$	SECCIÓN
	MATERIAL	PLANCHUELA	

COMPONENTES	DIVISIONES	MAT.	PLANCHUELA	SECCIÓN	2"x1/4"
	PANELES	MAT.	METAL DESPLEGADO DM=44m Dm=20mm 5Kg/m2	SECCIÓN	
	PASAMANOS	MAT.		SECCIÓN	
	ACCESORIOS				
	HERRAJES				

TERMINACIÓN	3 MANOS DE FONDO ANTIOXIDO Y 3 MANOS DE ESMALTE SINTÉTICO SEMI MATE COLOR s/RECAUDOS
	LLEGARÁ A OBRA CON LA PRIMER MANO DE ANTIOXIDO APLICADA
OBSERVACIONES	EL METAL DESPLEGADO SE SOLDARÁ A MARCO EN TODOS LOS PUNTOS DE CONTACTO



**NOTA:**

- LOS MARCOS ESTARÁN DISTANCIADOS DEL PERÍMETRO DEL VANO 3CM SEGÚN SE INDICA EN EL GRÁFICO
- AMURE LATERAL: SE REALIZARÁ EN 4 PUNTOS CON VARILLA  $\phi 16$
- AMURE HORIZONTAL: SE REALIZARÁ CON VARILLA  $\phi 16$  EN 3 PUNTOS, INFERIORES Y SUPERIORES
- OPCIÓN DE AMURE: PERNOS  $\phi 16$ mm. CON ANCLAJE QUÍMICO AL H.A. Y SOLDADOS A MARCOS DE REJA POSTERIORMENTE.

**NOTA**

- TODAS LAS MEDIDAS Y CANTIDADES SE VERIFICARAN EN OBRA.
- TODAS LAS ABERTURAS SE DIBUJAN VISTAS DESDE EL EXTERIOR

**PROTECCIÓN FIJA / MÓVIL**

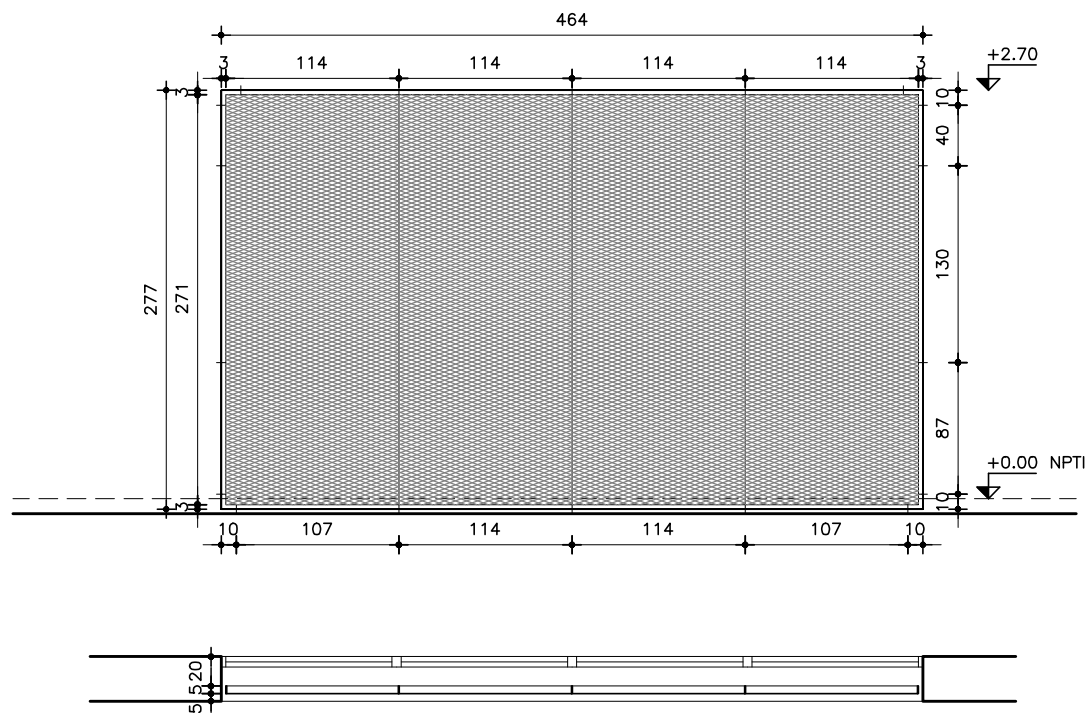
ESCALAS	<b>1:50</b>	DETALLES	—
---------	-------------	----------	---

TIPO	H08	CANTIDAD	4	IZQ.	—	UBICACION	LOCALES 001, 012, 014 Y 015
				DER.	—		

ESTRUCTURA	ANCLAJE	VARILLA DE HIERRO $\phi 16$
	MATERIAL	PLANCHUELA / TUBULAR
	SECCIÓN	2"x1/4" / 2" e=3/16"

COMPONENTES	DIVISIONES	MAT. PLANCHUELA	SECCIÓN	2"x1/4"
			SECCIÓN	
	PANELES	MAT. METAL DESPLEGADO DM=44m Dm=20mm 5Kg/m2		
			SECCIÓN	
	PASAMANOS	MAT.		
			SECCIÓN	
	ACCESORIOS	RIEL STANLEY SUPERIOR		
	HERRAJES	CERROJO TIPO PICO DE LORO CON LLAVE DE DOBLE PALETA		

TERMINACIÓN	3 MANOS DE FONDO ANTIOXIDO Y 3 MANOS DE ESMALTE SINTÉTICO SEMI MATE COLOR s/RECAUDOS
	LLEGARÁ A OBRA CON LA PRIMER MANO DE ANTIÓXIDO APLICADA
OBSERVACIONES	EL METAL DESPLEGADO SE SOLDARÁ A MARCO EN TODOS LOS PUNTOS DE CONTACTO



**NOTA:**

- LOS MARCOS ESTARÁN DISTANCIADOS DEL PERÍMETRO DEL VANO 3CM SEGÚN SE INDICA EN EL GRÁFICO
- AMURE LATERAL: SE REALIZARÁ EN 4 PUNTOS CON VARILLA  $\phi 16$
- AMURE HORIZONTAL: SE REALIZARÁ CON VARILLA  $\phi 16$  EN 5 PUNTOS, INFERIORES Y SUPERIORES
- OPCIÓN DE AMURE: PERNOS  $\phi 16$ mm. CON ANCLAJE QUÍMICO AL H.A. Y SOLDADOS A MARCOS DE REJA POSTERIORMENTE.

**NOTA**

- TODAS LAS MEDIDAS Y CANTIDADES SE VERIFICARAN EN OBRA.
- TODAS LAS ABERTURAS SE DIBUJAN VISTAS DESDE EL EXTERIOR

**PROTECCIÓN FIJA**

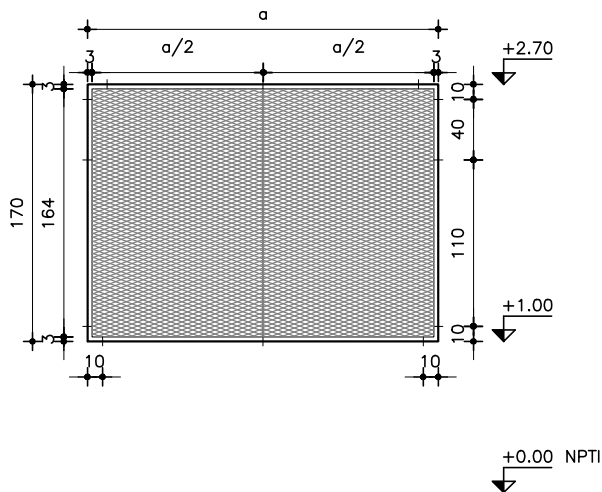
ESCALAS	1:50	DETALLES	-
---------	------	----------	---

TIPO	H09	CANTIDAD	3	IZQ.	-	UBICACION	LOCALES 003, 005 Y 022
				DER.	-		

ESTRUCTURA	ANCLAJE	VARILLA DE HIERRO $\phi 16$	
	MATERIAL	PLANCHUELA	SECCIÓN

COMPONENTES	DIVISIONES	MAT. PLANCHUELA	SECCIÓN 2"x1/4"
			SECCIÓN
	PANELES	MAT. METAL DESPLEGADO DM=44m Dm=20mm 5Kg/m2	
			SECCIÓN
	PASAMANOS	MAT.	
			SECCIÓN
	ACCESORIOS		
	HERRAJES		

TERMINACIÓN	3 MANOS DE FONDO ANTIOXIDO Y 3 MANOS DE ESMALTE SINTÉTICO SEMI MATE COLOR s/RECAUDOS
	LLEGARÁ A OBRA CON LA PRIMER MANO DE ANTIÓXIDO APLICADA
OBSERVACIONES	EL METAL DESPLEGADO SE SOLDARÁ A MARCO EN TODOS LOS PUNTOS DE CONTACTO



TIPO	a	CANTIDAD
10/1	2.32	1
10/2	2.00	1

**NOTA:**

- LOS MARCOS ESTARÁN DISTANCIADOS DEL PERÍMETRO DEL VANO 3CM SEGÚN SE INDICA EN EL GRÁFICO
- AMURE LATERAL: SE REALIZARÁ EN 4 PUNTOS CON VARILLA  $\phi 16$
- AMURE HORIZONTAL: SE REALIZARÁ CON VARILLA  $\phi 16$  EN 3 PUNTOS, INFERIORES Y SUPERIORES
- OPCIÓN DE AMURE: PERNOS  $\phi 16$ mm. CON ANCLAJE QUÍMICO AL H.A. Y SOLDADOS A MARCOS DE REJA POSTERIORMENTE.

**NOTA**

- TODAS LAS MEDIDAS Y CANTIDADES SE VERIFICARAN EN OBRA.
- TODAS LAS ABERTURAS SE DIBUJAN VISTAS DESDE EL EXTERIOR

**PROTECCIÓN FIJA**

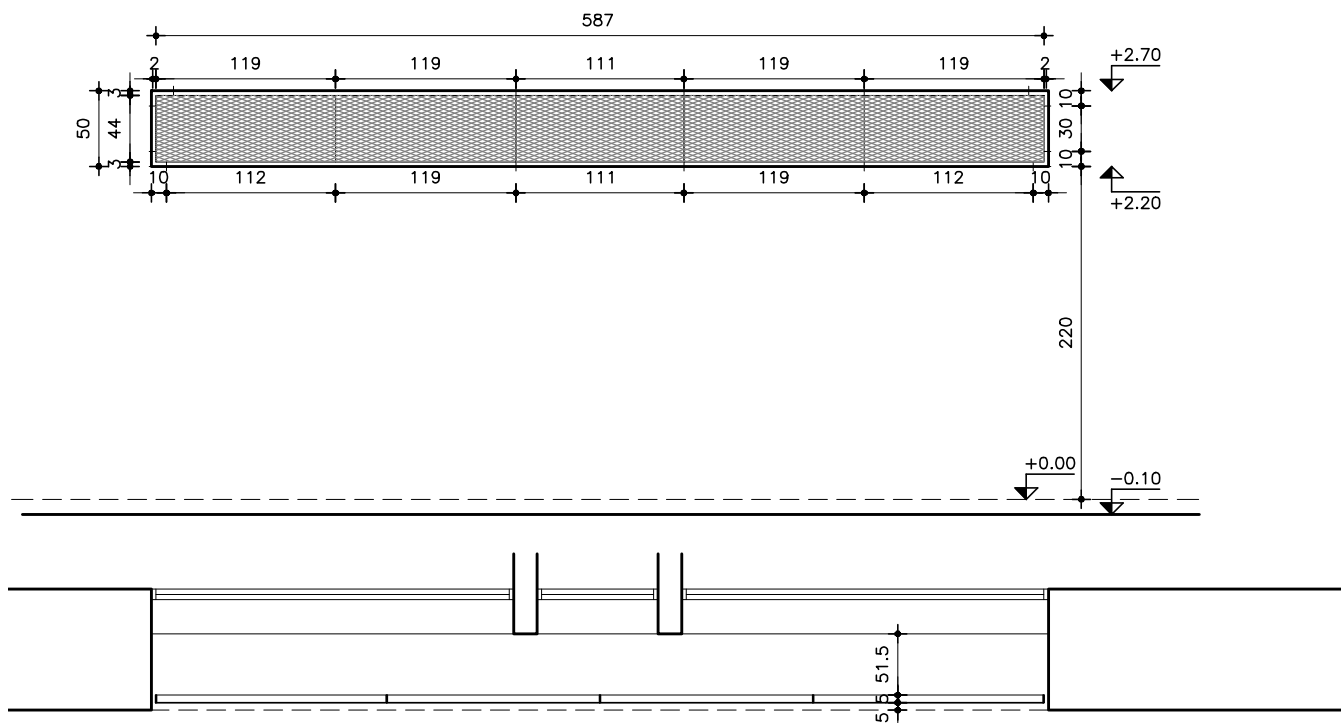
ESCALAS	<b>1:50</b>	DETALLES	—
---------	-------------	----------	---

TIPO	H10	CANTIDAD	2	IZQ.	—	DER.	—	UBICACION	LOCAL 019
------	-----	----------	---	------	---	------	---	-----------	-----------

ESTRUCTURA	ANCLAJE	VARILLA DE HIERRO $\phi 16$	SECCIÓN
	MATERIAL	PLANCHUELA	

COMPONENTES	DIVISIONES	MAT. PLANCHUELA	SECCIÓN 2"x1/4"
	PANELES	MAT. METAL DESPLEGADO DM=44m Dm=20mm 5Kg/m2	SECCIÓN
	PASAMANOS	MAT.	SECCIÓN
	ACCESORIOS		
	HERRAJES		

TERMINACIÓN	3 MANOS DE FONDO ANTIOXIDO Y 3 MANOS DE ESMALTE SINTÉTICO SEMI MATE COLOR s/RECAUDOS
OBSERVACIONES	EL METAL DESPLEGADO SE SOLDARÁ A MARCO EN TODOS LOS PUNTOS DE CONTACTO



**NOTA:**

- LOS MARCOS ESTARÁN DISTANCIADOS DEL PERÍMETRO DEL VANO 3CM SEGÚN SE INDICA EN EL GRÁFICO
- AMURE LATERAL: SE REALIZARÁ EN 2 PUNTOS CON VARILLA  $\phi 16$  AL MODULO CONTIGUO.
- AMURE HORIZONTAL: SE REALIZARÁ CON VARILLA  $\phi 16$  EN 6 PUNTOS, INFERIORES Y SUPERIORES
- OPCIÓN DE AMURE: PERNOS  $\phi 16$ mm. CON ANCLAJE QUÍMICO AL H.A. Y SOLDADOS A MARCOS DE REJA POSTERIORMENTE.

**NOTA**

- TODAS LAS MEDIDAS Y CANTIDADES SE VERIFICARAN EN OBRA.
- TODAS LAS ABERTURAS SE DIBujan VISTAS DESDE EL EXTERIOR

**PROTECCIÓN FIJA**

ESCALAS	<b>1:50</b>	DETALLES	-
---------	-------------	----------	---

TIPO	H11	CANTIDAD	1	IZQ.	-	DER.	-	UBICACION	FACHADA DE SERVICIOS HIGIÉNICOS
------	-----	----------	---	------	---	------	---	-----------	---------------------------------

ESTRUCTURA	ANCLAJE	VARILLA DE HIERRO $\phi 16$		
	MATERIAL	PLANCHUELA	SECCIÓN	

COMPONENTES	DIVISIONES	MAT. PLANCHUELA	SECCIÓN	2"x1/4"
	PANELES	MAT. METAL DESPLEGADO DM=44m Dm=20mm 5Kg/m2	SECCIÓN	
	PASAMANOS	MAT.	SECCIÓN	
	ACCESORIOS		SECCIÓN	
	HERRAJES		SECCIÓN	

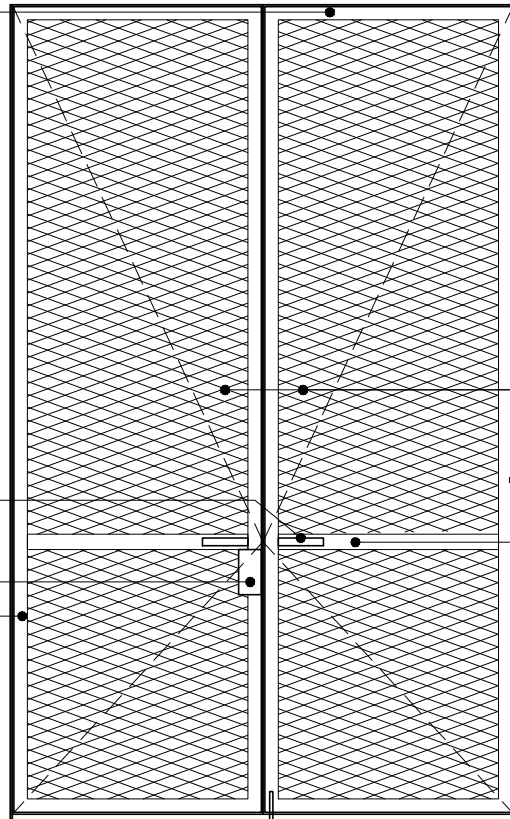
TERMINACIÓN	3 MANOS DE FONDO ANTIOXIDO Y 3 MANOS DE ESMALTE SINTÉTICO SEMI MATE COLOR s/RECAUDOS			
	LLEGARÁ A OBRA CON LA PRIMER MANO DE ANTIOXIDO APLICADA			
OBSERVACIONES	EL METAL DESPLEGADO SE SOLDARÁ A MARCO EN TODOS LOS PUNTOS DE CONTACTO			

MARCO DE HOJA:  
HIERRO ÁNGULO  
1"3/4x1/8"

MANOTÓN  
PLANCHUELA 1"x1/8"  
SEGÚN DETALLE

CAJA PORTACERRADURA

MARCO:  
HIERRO ÁNGULO 2"x1/8"  
AMURADO MAMPOSTERÍA



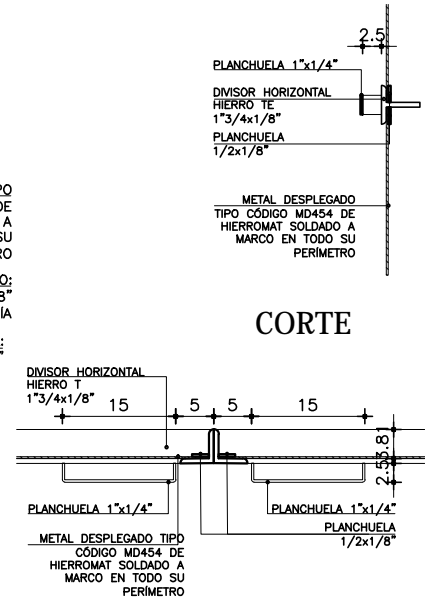
METAL DESPLEGADO TIPO  
CÓDIGO MD431 DE  
HIERROMAT SOLDADO A  
MARCO EN TODO SU  
PERÍMETRO

MARCO:  
HIERRO ÁNGULO 2"x1/8"  
AMURADO A MAMPOSTERÍA

DIVISOR HORIZONTAL:  
HIERRO T 1"3/4x1/8"

## DETALLE DE MANOTO

esc:10



## CORTE

## PLANTA

ALZADO  
esc.1:25

### NOTA

- TODAS LAS MEDIDAS SE VERIFICARAN EN OBRA.
- LOS MARCOS SE AMURARÁN SIN SUS CORRESPONDIENTES HOJAS Y DEBERÁN ENTREGARSE PROTEGIDOS CONTRA EVENTUALES MANCHAS PRODUCIDAS POR MORTERO DE CAL O CEMENTO.
- TODAS LAS ABERTURAS SE DIBUJAN VISTAS DESDE EL EXTERIOR. LAS MEDIDAS SON EN METROS

## PUERTA BATIENTE

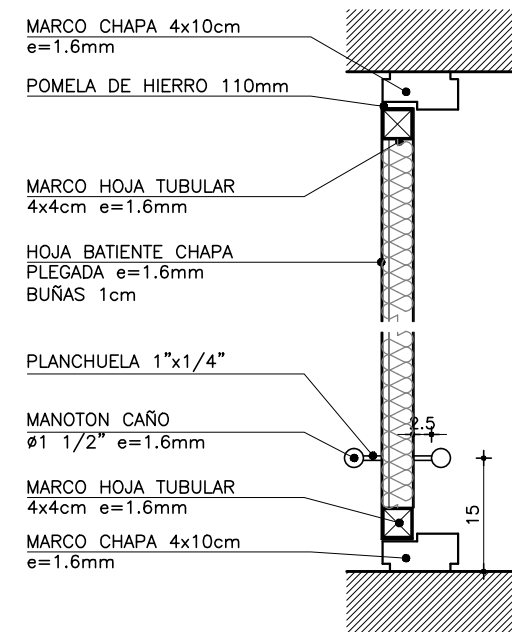
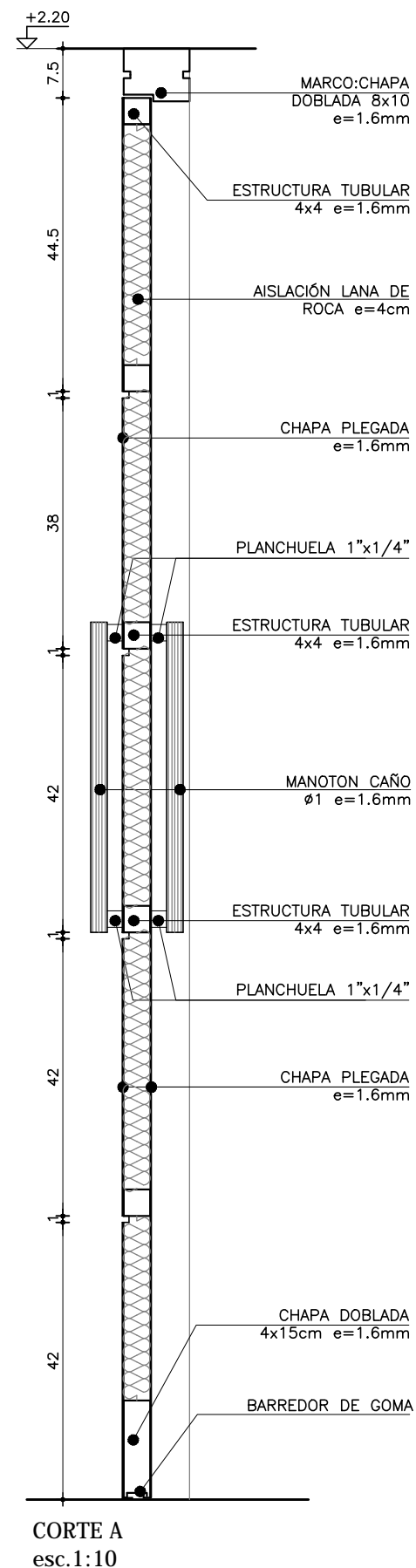
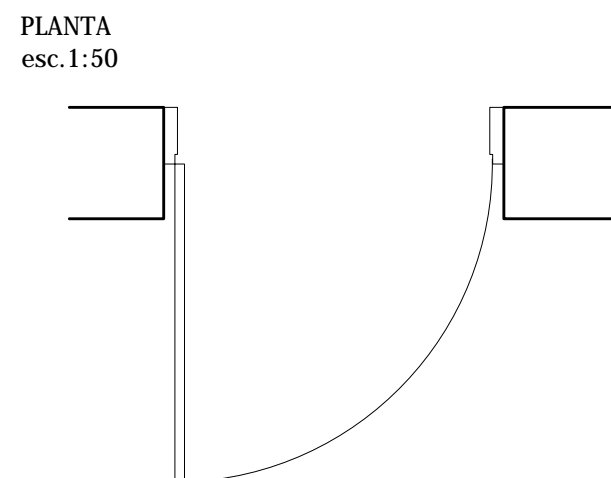
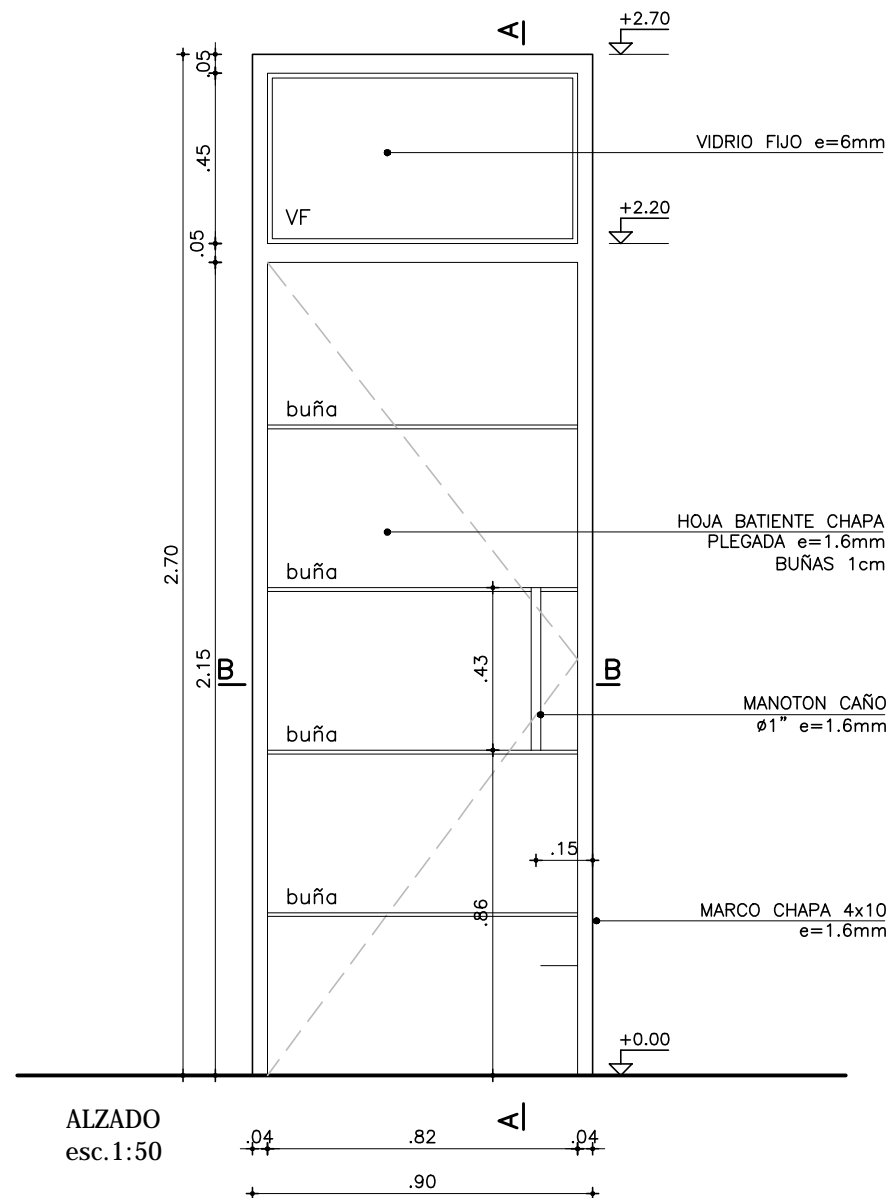
ESCALAS	VARIAS	DETALLES	-
---------	--------	----------	---

TIPO	H12	CANTIDAD	1	IZQ. DER.	UBICACION	NICHO BOMBAS Y GARRAFAS
------	-----	----------	---	--------------	-----------	-------------------------

ESTRUCTURA	ANCLAJE A MAMPOSTERÍA CON TACOS METÁLICOS
MATERIAL	HIERRO ÁNGULO
SECCION	2"x1/4"

COMPONENTES	DIVISIONES	MAT. PERFIL T	SECCION 1"3/4x1/8"
		MAT. PLANCHUELA	SECCION 1/2"x1/8"
	PANELES	MAT. METAL DESPLEGADO	SECCION TIPO CÓDIGO MD431 DE HIERROMAT
		MAT.	SECCION
	MANOTÓN	MAT. PLANCHUELA 1"x1/4" SEGÚN DETALLE	
	ACCESORIOS		
HERRAJES	8 POMELAS / 2 PARES DE MANOTONES/ 1 CERROJO DE SEGURIDAD DE EMBUTIR DE DOBLE PALETA		
	PASADOR SUPERIOR E INFERIOR Ø10mm		

TERMINACION	3 MANOS DE FONDO ANTIOXIDO Y 3 MANOS DE ESMALTE SINTÉTICO SEMI MATE COLOR GRIS GRAFITO
	LA ÚLTIMA MANO DE ESMALTE SE DARÁ EN OBRA.
OBSERVACIONES	TODA JUNTA DE PERFILES COPLANARES SE MASILLARA PREVIA APLICACIÓN DE LA TERMINACIÓN



CORTE B  
esc.1:10

**NOTA**

- TODAS LAS MEDIDAS SE VERIFICARAN EN OBRA.
- LOS MARCOS SE AMURARAN SIN SUS CORRESPONDIENTES HOJAS Y DEBERAN ENTREGARSE PROTEGIDOS CONTRA EVENTUALES MANCHAS PRODUCIDAS POR MORTERO DE CAL O CEMENTO.
- TODAS LAS ABERTURAS SE DIBUJAN VISTAS DESDE EL EXTERIOR. LAS MEDIDAS SON EN METROS

PUERTA ACCESO COCINA

ESCALAS	VARIAS	DETALLES	—
---------	--------	----------	---

TIPO	H13	CANTIDAD	1	IZQ.		UBICACION	COCINA
				DER.			

ESTRUCTURA	<b>ANCLAJE</b> A HORMIGON ARMADO Y MAMPOSTERIA C/ GRAMPAS	
	<b>MATERIAL</b> CHAPA DOBLADA	<b>SECCION</b> 4x10/7.5x10cm e=1.6mm

COMPONENTES	DIVISIONES	MAT.	
			SECCION
	PANELES	MAT. CHAPA DOBLADA	SECCION e=1.6mm
		MAT. TUBULARES	SECCION 4x4/4x15mm e=1.6mm
	PASAMANOS	MAT.	
			SECCION
	ACCESORIOS		
HERRAJES	3 POMELAS DE HIERRO DE 110mm / 1 MANOTON/ 1 CERROJO DE SEGURIDAD DE EMBUTIR DE		
	DOBLE PALETA/ 1 BRAZO HIDRÁULICO TIPO BRAÑO N°4		

<b>TERMINACION</b>	3 MANOS DE FONDO ANTIOXIDO Y 3 MANOS DE ESMALTE SINTETICO COLOR GRIS GRAFITO
	LA ULTIMA MANO DE ESMALTE SINTETICO SE DARA EN OBRA.
<b>OBSERVACIONES</b>	

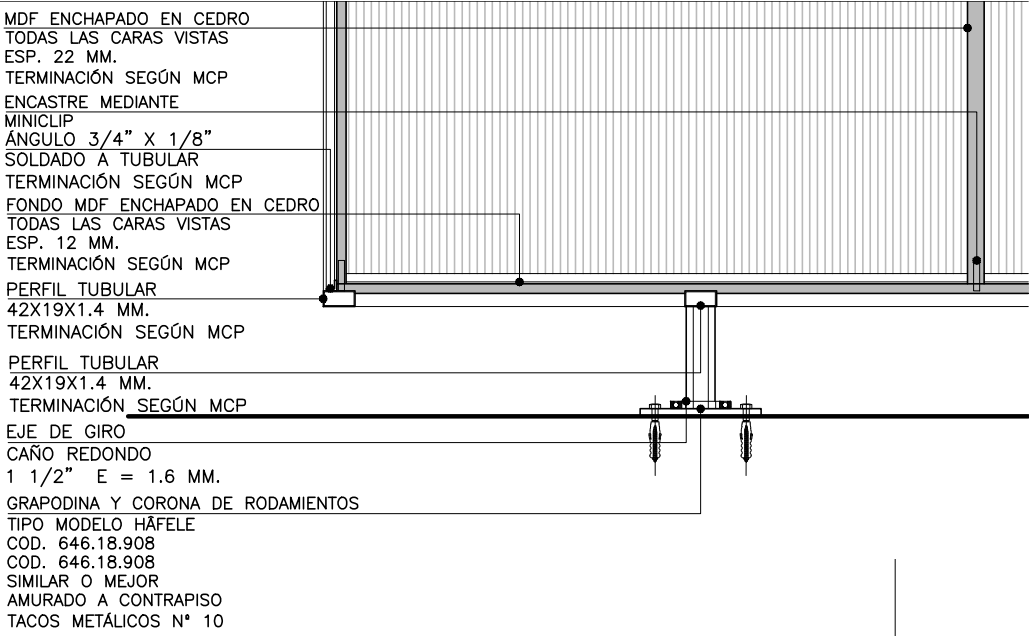


[illegible]

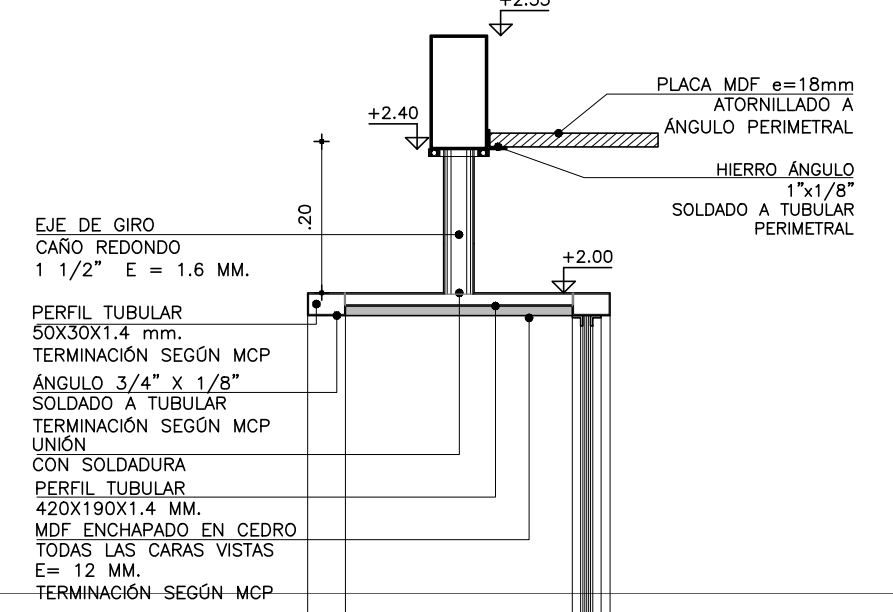
<b>HERRAJES</b>	<b>MOVIMIENTO</b>	<b>CANTIDAD</b>	1	<b>TIPO</b>	PIVOT SUPERIOR Y PIVOT INFERIOR
	<b>MANIOBRA</b>		1		MANOTÓN (HERRERIA)
	<b>CIERRE</b>		1		CERROJOS DE SEGURIDAD DE EMBUTIR DE DOBLE PALETA
			1		RECIBIDOR PARA CERROJO

- Los marcos se amuran sin sus correspondientes hojas y, deberán entregarse protegidas contra eventuales manchas producidas por el mortero de cal o cemento.
- La última mano de PINTURA se dará en obra.

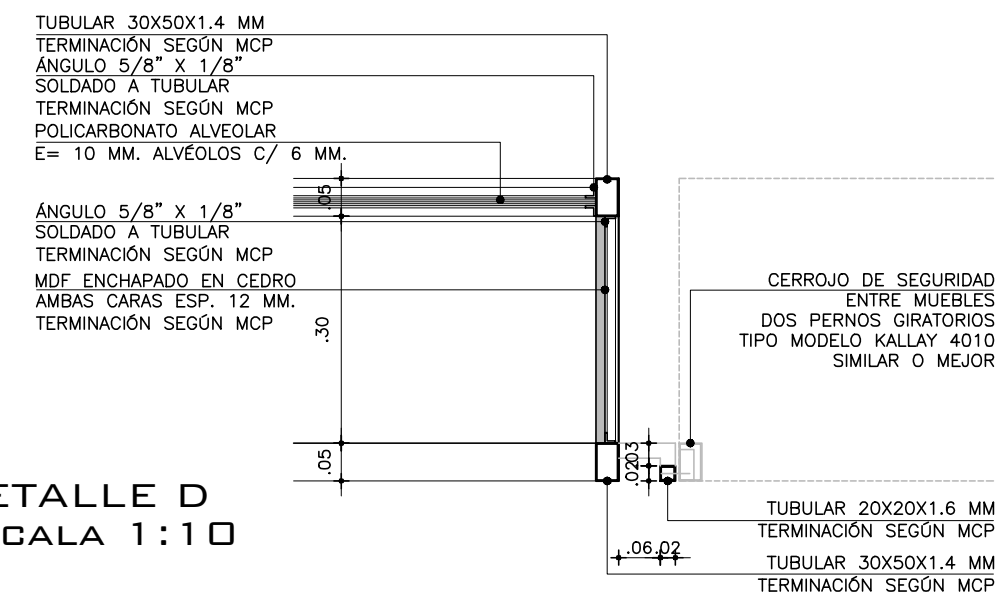
DETALLE A  
ESCALA 1:10



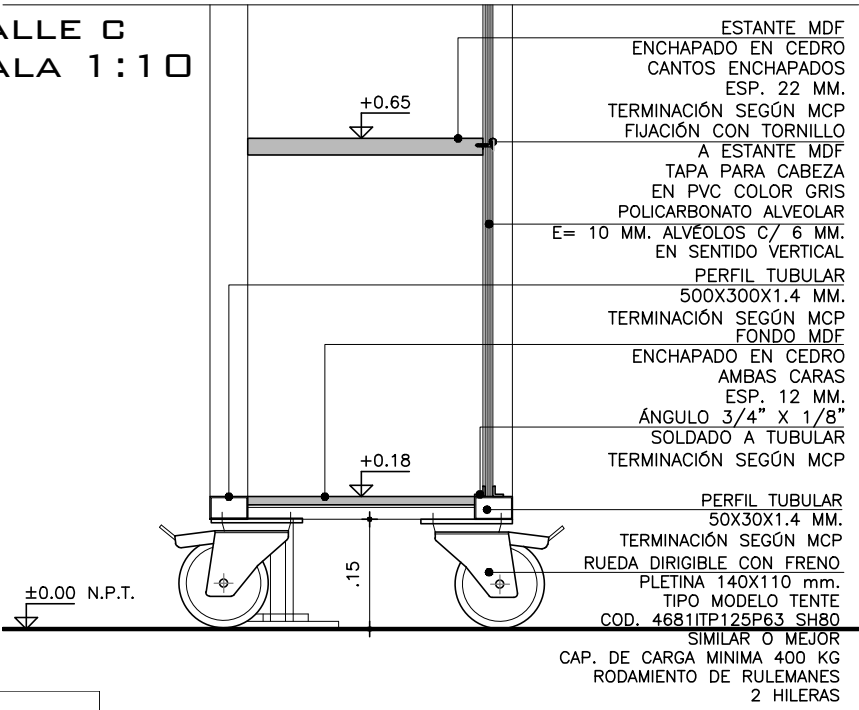
DETALLE B  
ESCALA 1:10



DETALLE D  
ESCALA 1:10



DETALLE C  
ESCALA 1:10



OBRA CBT DE BARROS BLANCOS – CANELONES			
CNO. LORENZO VENTURA ESQ. ANGEL CAPUTTI			
FECHA 2022	ANEXO C	HOJA 18	
TIPO H14	UBICACIÓN BIBLIOTECA	CANT. 4	
		IZQ. 1	DER. 1
		ESCALA 1:10–1:20	

PLANILLAS HERRERIA

ESTRUCTURA	MAT.	HERRERIA COMÚN	
	PERFILES	HORIZONTALES	TUBULAR 30x50x1.4 mm. TUBULAR 42x19x1.4 mm.
		VERTICALES	TUBULAR 30x50x1.4 mm.
	DIVISORES	TUBULAR 42x19x1.4 mm.	
		ANCLAJE MEDIANTE PLATINAS	

TERMINACION	2 MANOS DE FONDO ANTIOXIDO Y 2 MANOS DE ESMALTE SINTÉTICO SEMI MATE COLOR GRIS GRAFITO	
REVESTIMIENTO	TIPO	ESP.

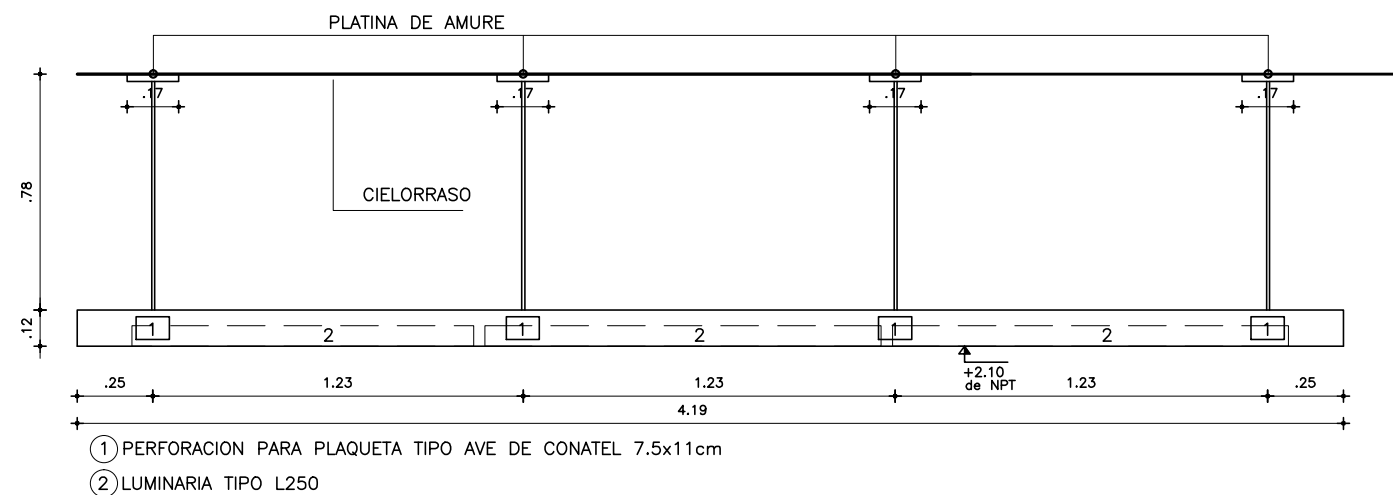
HERRAJES	MOVIMIENTO	CANTIDAD	1	TIPO	PIVOT SUPERIOR Y PIVOT INFERIOR
	MANIOBRA		1		MANOTÓN (HERRERIA)
	CIERRE	1	1		CERROJOS DE SEGURIDAD DE EMBUTIR DE DOBLE PALETA
			1		RECIBIDOR PARA CERROJO

NOTA: TODAS LAS MEDIDAS SE RECTIFICARAN EN OBRA

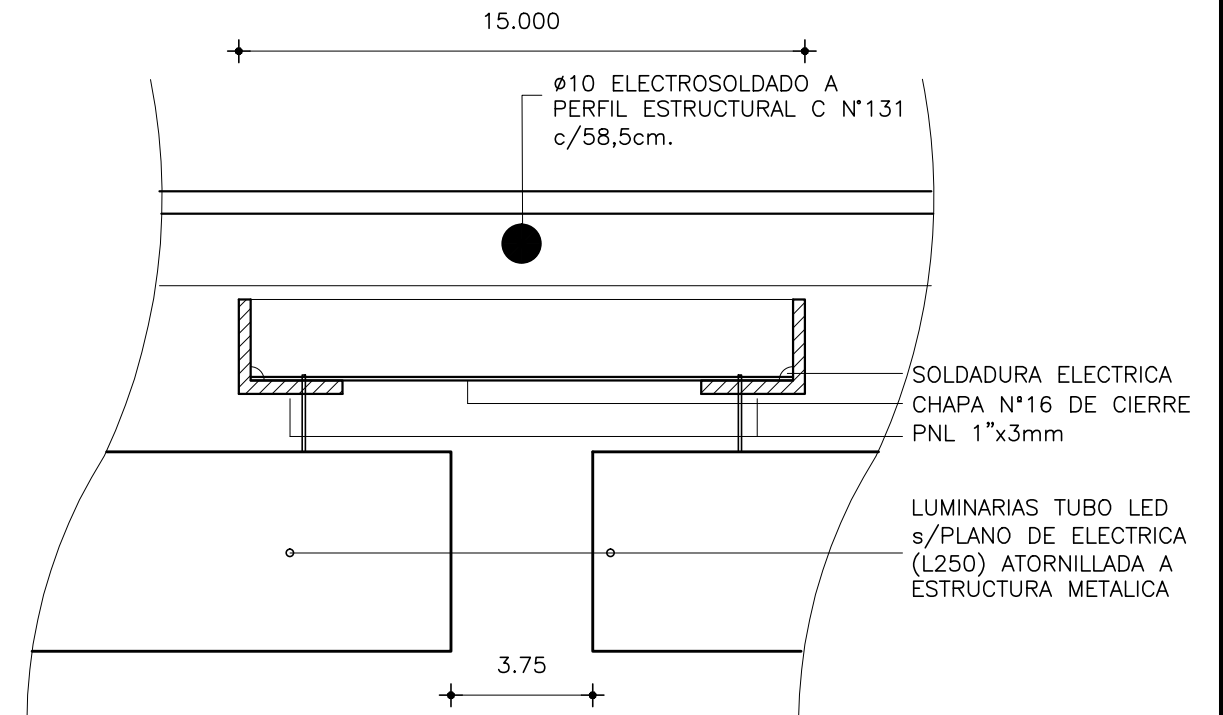
–Los marcos se amuran sin sus correspondientes hojas y, deberán entregarse protegidas contra eventuales manchas producidas por el mortero de cal o cemento.

–La última mano de PINTURA se dará en obra.

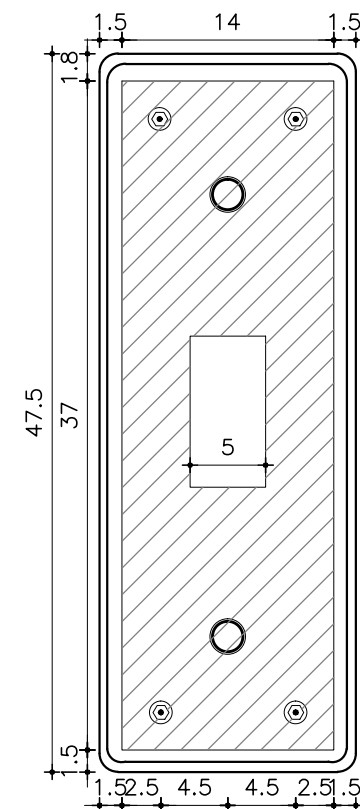
FACHADA LATERAL  
ESCALA 1/25



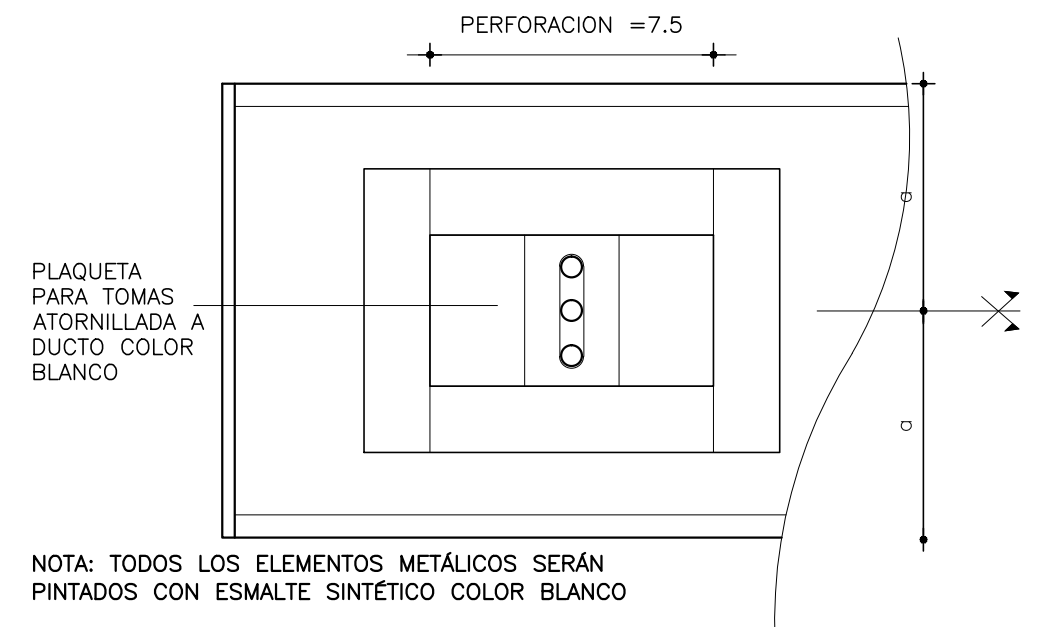
CORTE LONGITUDINAL  
ESCALA 1/2



PLATINA DE AMURE DUCTO  
ESCALA 1/5



FACHADA LATERAL EN SECTOR DE TOMAS  
ESCALA 1/2



- . TODAS LAS MEDIDAS SE VERIFICARAN EN OBRA.
- . Los marcos se amuraran sin su correspondientes hojas, y deberan entregarse protegidos contra eventuales manchas producidas por mortero de cal o cemento.
- . Todas las aberturas se dibujan vistas desde el exterior.

DUCTO

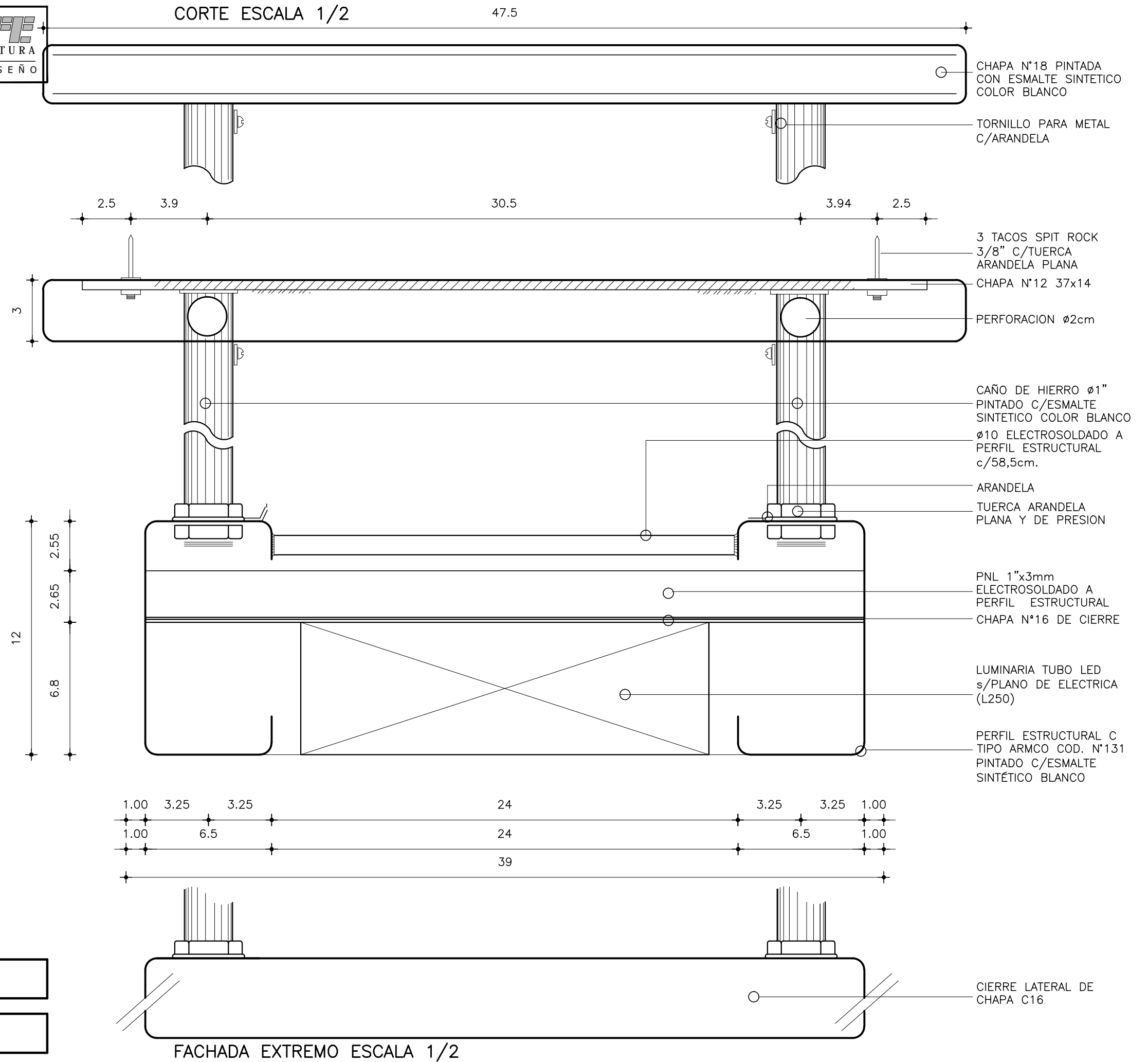
ESCALAS VARIAS	DETALLES HOJA 10 ANEXO C
----------------	--------------------------

TIPO	H15	CANTIDAD	9	IZQ.		UBICACION	L012-L014-L015
				DER.			

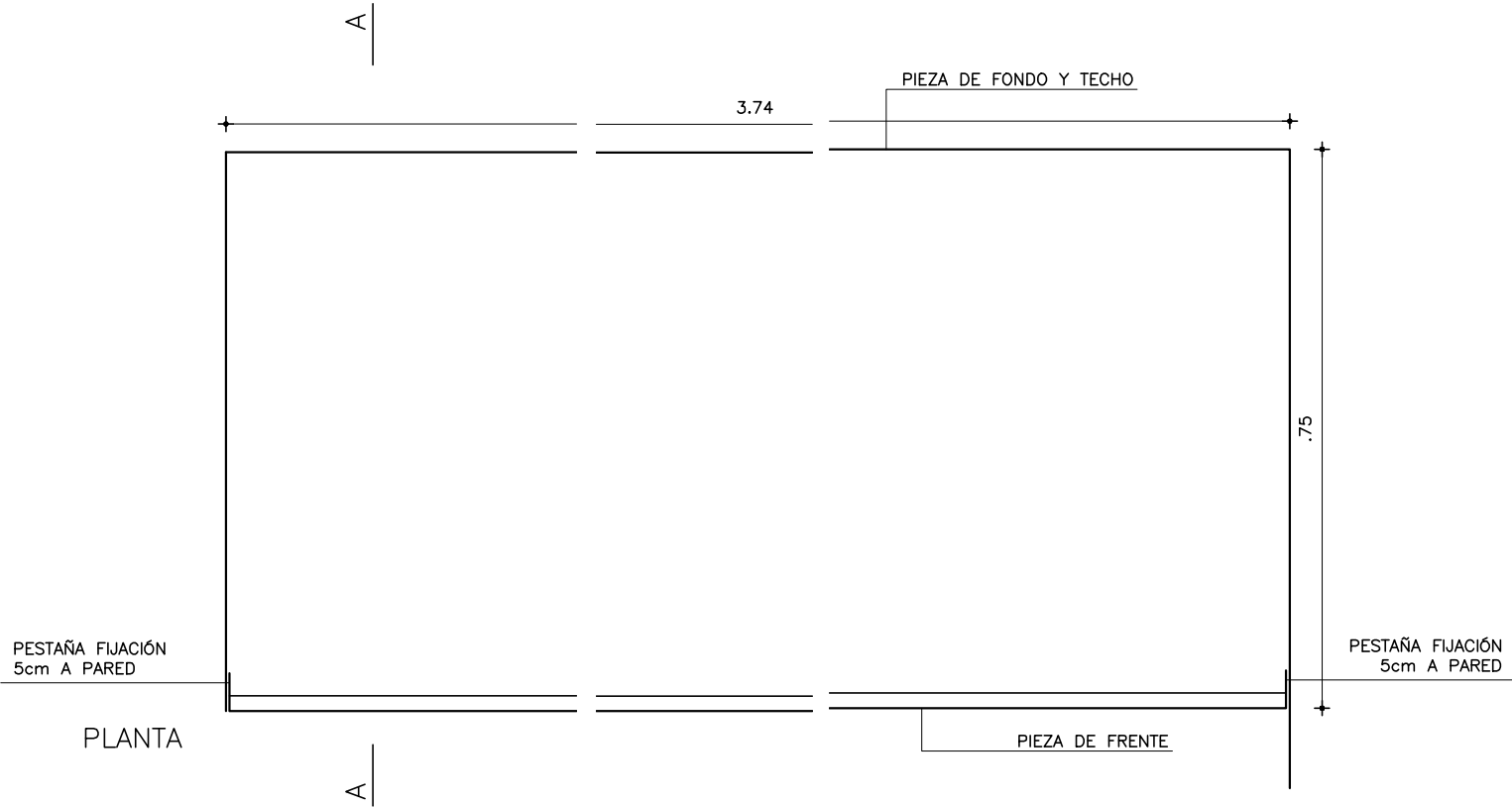
ESTRUCTURA	ANCLAJE SOLDADO	
	MATERIAL 2 PNC 12	SECCION

COMPONENTES	DIVISIONES	MAT.                    –	
			SECCION    –
	PANELES	MAT.    TUBULAR    CHAPA    DOBLADA	SECCION    –
		MAT.    –	SECCION    –
	PASAMANOS	MAT.	
			SECCION
	ACCESORIOS		
	HERRAJES	–	
–			

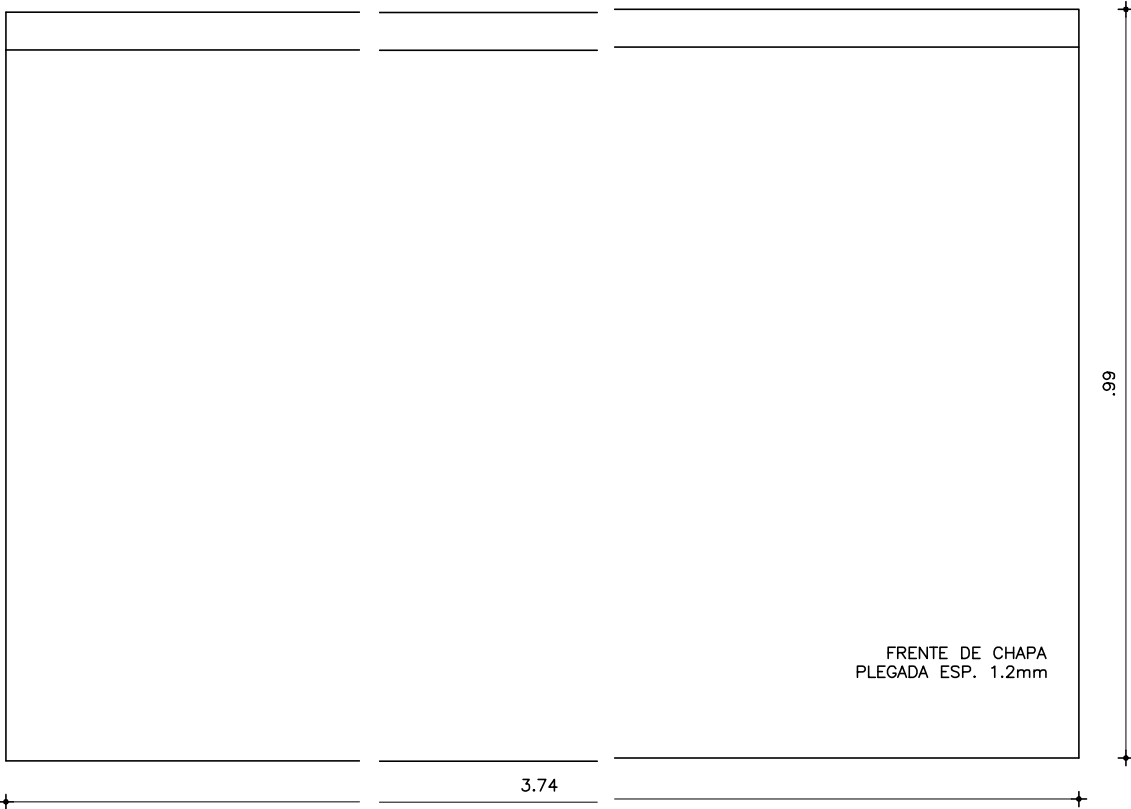
<b>TERMINACION</b>	2 MANOS DE FONDO ANTIOXIDO Y 2 MANOS DE ESMALTE SINTETICO COLOR BLANCO
	LA ULTIMA MANO DE ESMALTE SINTETICO SE DARA EN OBRA.
<b>OBSERVACIONES</b>	



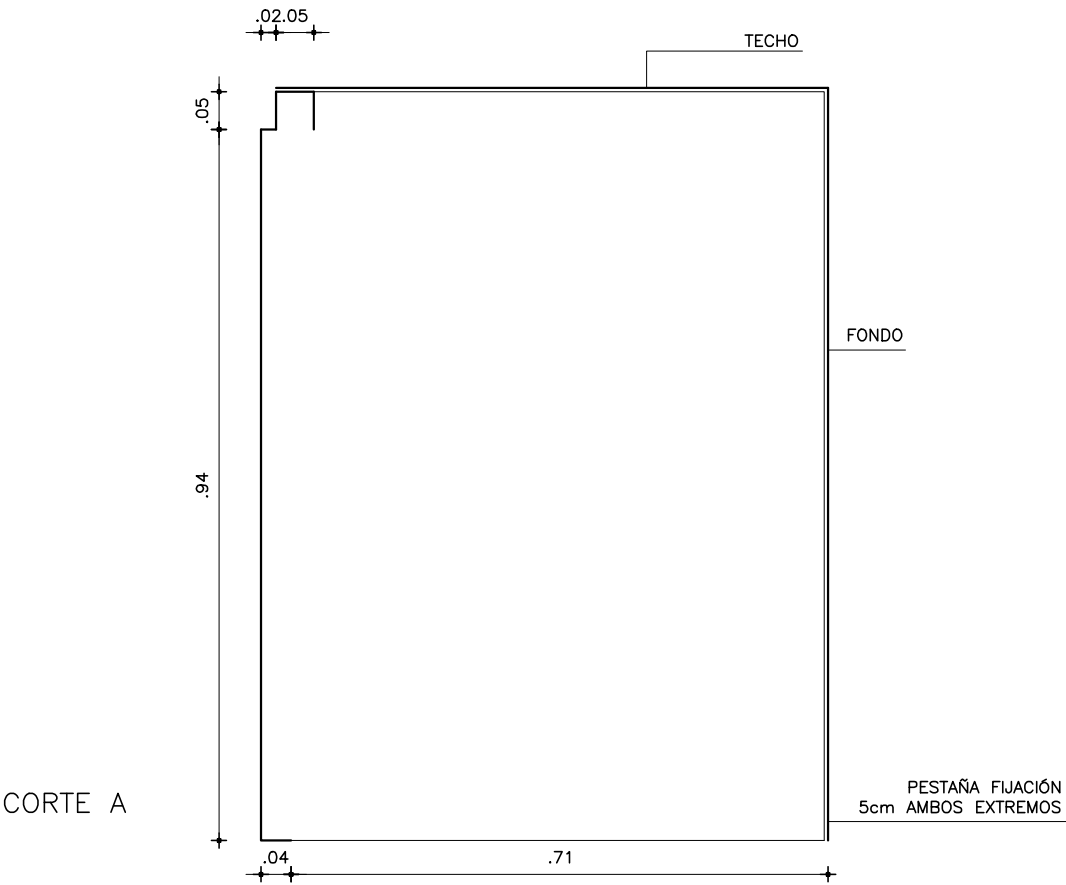
DETALLE esc.1/10



PLANTA



VISTA FRONTAL



CORTE A

NOTA

- . TODAS LAS MEDIDAS SE VERIFICARAN EN OBRA.
- . Los marcos se amuraran sin sus correspondientes hojas, y deberan entregarse protegidos contra eventuales manchas producidas por mortero de cal o cemento.
- . Todas las aberturas se dibujan vistas desde el exterior.

CAMPANA

ESCALA 1/10–1/50      DETALLES LAMINA

TIPO	H16	CANTIDAD	1	IZQ.		UBICACION	COCINA L019
				DER.			

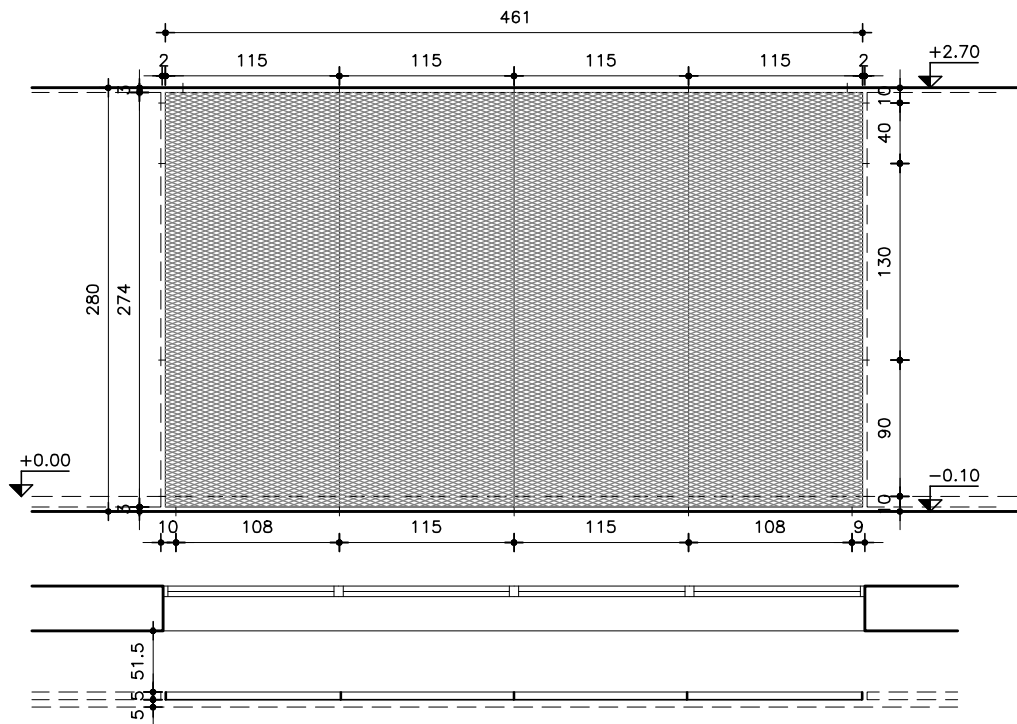
ESTRUCTURA	ANCLAJE		
	MATERIAL	SECCION	

COMPONENTES	MARCO	MAT. CHAPA PLEGADA	
			SECCION ESPESOR = 1.2MM
	HOJA	MAT.	
			SECCION
	PANEL	MAT.	
			SECCION
	ACCESORIOS		
	HERRAJES		

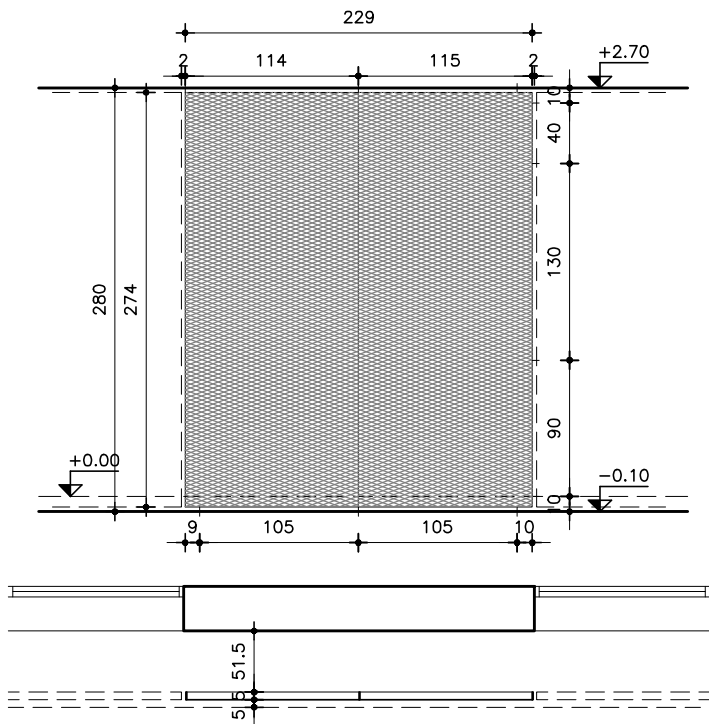
TERMINACION 3 MANOS DE FONDO ANTIOXIDO Y 3 MANOS DE ESMALTE SINTÉTICO COLOR GRIS.

OBSERVACIONES

H17/1  
Cant.=9



H17/2  
Cant.=6



**NOTA:**  
-LOS MARCOS ESTARÁN DISTANCIADOS DEL PERÍMETRO DEL VANO 3CM SEGÚN SE INDICA EN EL GRÁFICO  
-AMURE LATERAL: SE REALIZARÁ EN 4 PUNTOS CON VARILLA Ø16 AL MODULO CONTIGUO.  
-AMURE HORIZONTAL: SE REALIZARÁ CON VARILLA Ø16 EN 5 PUNTOS, INFERIORES Y SUPERIORES  
-OPCIÓN DE AMURE: PERNOS Ø16mm. CON ANCLAJE QUÍMICO AL H.A. Y SOLDADOS A MARCOS DE REJA POSTERIORMENTE.

**NOTA**  
- TODAS LAS MEDIDAS Y CANTIDADES SE VERIFICARAN EN OBRA.  
- TODAS LAS ABERTURAS SE DIBUJAN VISTAS DESDE EL EXTERIOR

PROTECCIÓN FIJA

ESCALAS	1:50	DETALLES	—
---------	------	----------	---

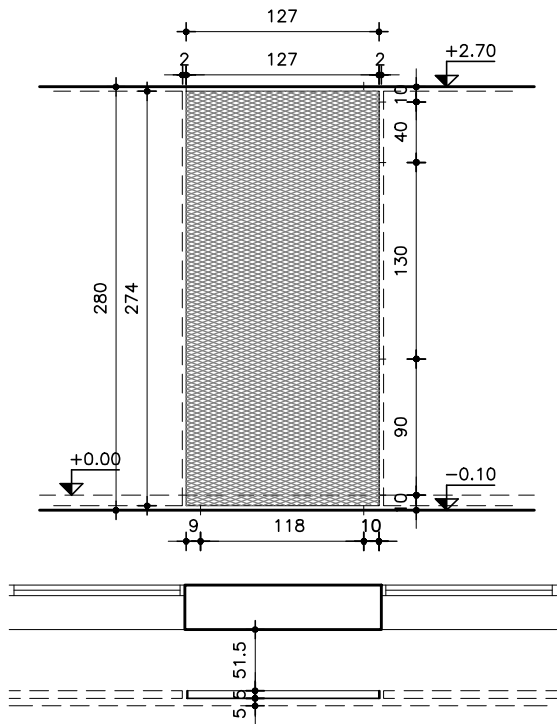
TIPO	H17	CANTIDAD		IZQ.	—	UBICACION	FACHADA DE AULAS
				DER.	—		

ESTRUCTURA	ANCLAJE	VARILLA DE HIERRO Ø16					
	MATERIAL	PLANCHUELA	SECCIÓN				

COMPONENTES	DIVISIONES	MAT. PLANCHUELA	SECCIÓN 2"x1/4"
			SECCIÓN
	PANELES	MAT. METAL DESPLEGADO DM=44m Dm=20mm 5Kg/m2	
			SECCIÓN
	PASAMANOS	MAT.	
			SECCIÓN
	ACCESORIOS		
	HERRAJES		

TERMINACIÓN	3 MANOS DE FONDO ANTIOXIDO Y 3 MANOS DE ESMALTE SINTÉTICO SEMI MATE COLOR s/RECAUDOS
	LLEGARÁ A OBRA CON LA PRIMER MANO DE ANTIÓXIDO APLICADA
OBSERVACIONES	EL METAL DESPLEGADO SE SOLDARÁ A MARCO EN TODOS LOS PUNTOS DE CONTACTO

H17/3  
Cant.=1



PRÉSTAMO BID  
5337 / OC - UR

ANEP - CODICEN

OBRA  
CBT DE BARROS BLANCOS - CANELONES

CNO. LORENZO VENTURA ESQ. ANGEL CAPUTTI

FECHA

2022

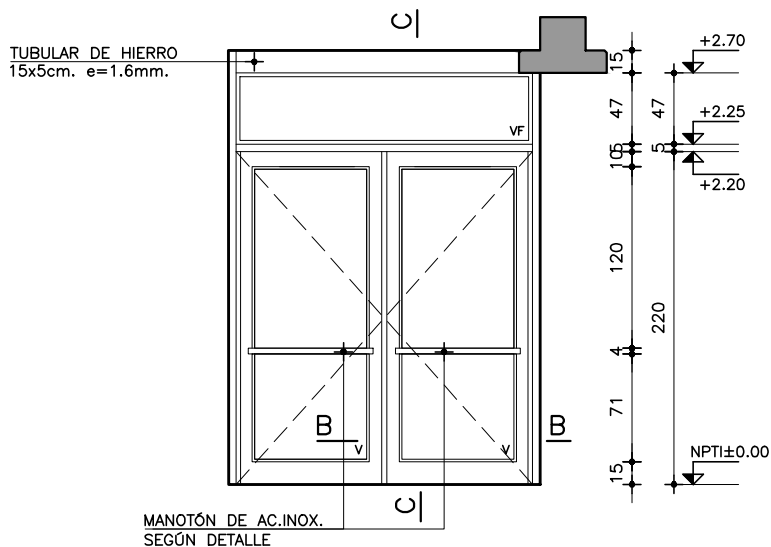
ANEXO

C

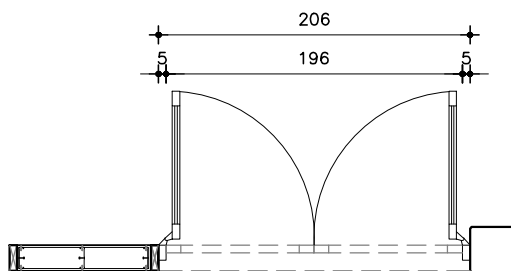
HOJA

23

## FACHADA



## PLANTA



- . TODAS LAS MEDIDAS SE VERIFICARAN EN OBRA.
- . Los marcos se amuraran sin su correspondientes hojas, y deberan entregarse protegidos contra eventuales manchas producidas por mortero de cal o cemento.
- . Todas las aberturas se dibujan vistas desde el exterior.

## PUERTAS BATIENTES

ESCALA 1/50

DETALLES HOJA 04 ANEXO C

TIPO	H18	CANTIDAD	1	IZQ.	—	UBICACION	LABORATORIOS
DER.	—						

ESTRUCTURA	ANCLAJE A HORMIGON ARMADO/PLATINAS 10x10cmx1/4" Y GRAMPAS
	MATERIAL TUBULAR DE HIERRO SECCION 5x10cm e=2mm

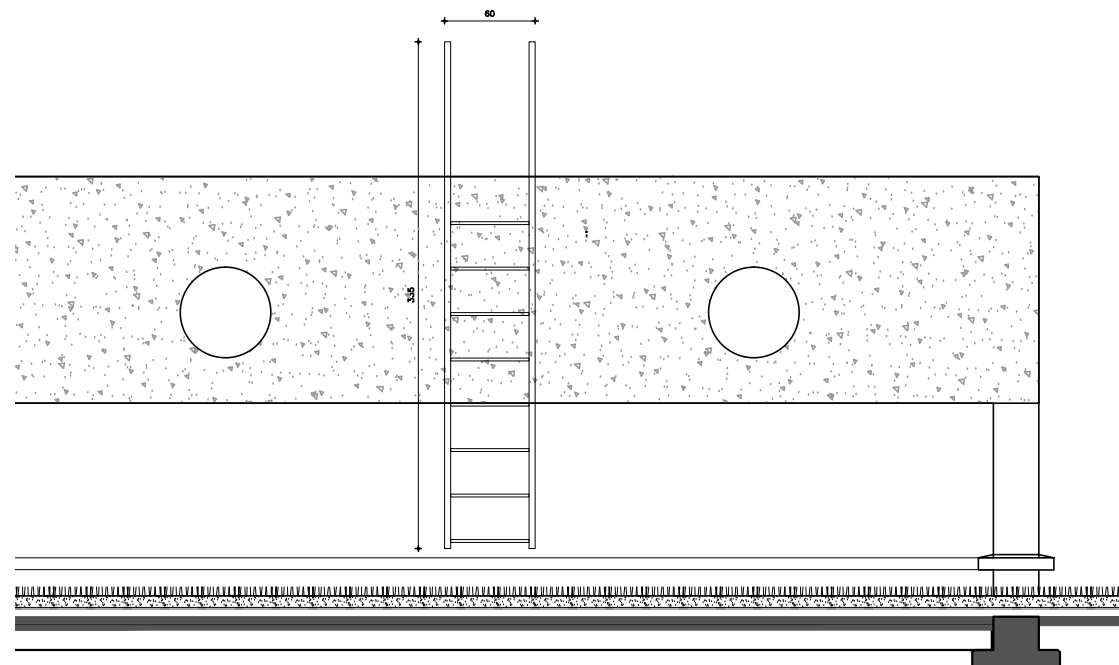
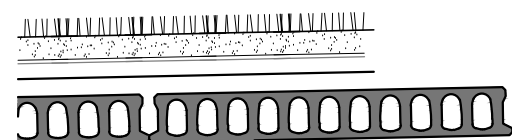
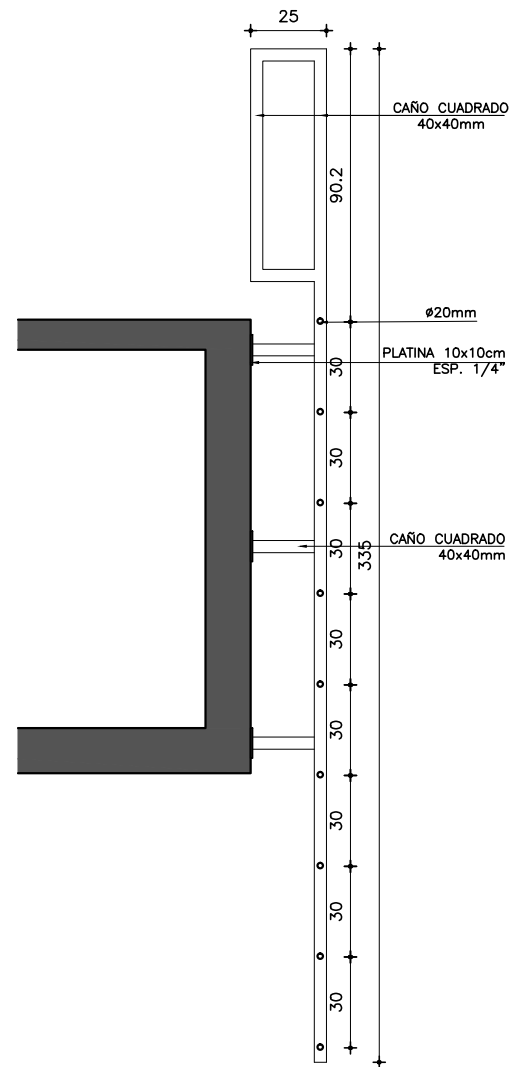
COMPONENTES	PROTECCIÓN	MAT.	SECCION
	PANELES	MAT. TUBULAR CHAPA DOBLADA	SECCION 5x10/15cm e=1.6mm
		MAT. VIDRIO COMUN	SECCION 6mm
	PASAMANOS	MAT.	SECCION
	ACCESORIOS	BARREDOR DE GOMA	
	HERRAJES	1 PIVOT SUP. E INF. POR HOJA / 2 PARES DE MANOTONES/ 1 CERROJO DE SEGURIDAD DE EMBUTIR DE DOBLE PALETA/ PASADOR EN CANTO DE HOJA (1 SUP. Y 1 INF.) EN 1 HOJA / 1 BRAZO	

HIDRÁULICO TIPO DORMA O HAFELE COLOR PLATA

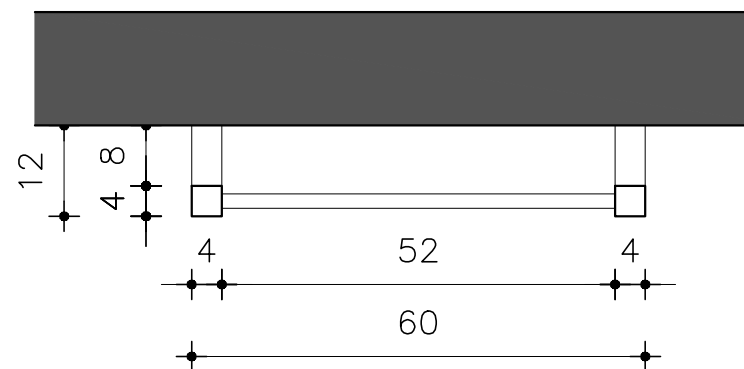
TERMINACION	3 MANOS DE FONDO ANTIOXIDO Y 3 MANOS DE ESMALTE SINTÉTICO s/MCP.
	LA ABERTURA DEBERÁ LLEGAR A OBRA CON LA PRIMER MANO DE ANTÍÓXIDO APLICADA.
OBSERVACIONES	LOS VIDRIOS INFERIORES LLEVARÁ LÁMINA DE SEGURIDAD DE 200 micrones

CORTE A  
esc. 1/25

FACHADA FRONTAL  
esc. 1/50



PLANTA ESCALERA  
esc. 1/10



PRÉSTAMO BID  
5337 / OC - UR

**UNIDAD DE INFRAESTRUCTURA**

OBRA
CBT DE BARROS BLANCOS - CANELONES
CNO. LORENZO VENTURA ESQ. ANGEL CAPUTTI

FECHA	2021
-------	------

	ANEXO
--	-------

HOJA 24

TIPO  
H19

UBICACION
TANQUE DE AGUA

CANT. 1

IZQ.	DER.
ESCALA	VARIAS

## PLANILLAS HERRERIA

ESCALERA EXTERIOR

## ESTRUCTURA

ANCLAJE	PLATINA 10x10cm ESP. 1/4"
COLOCACION	AMURADO

COMPONENTES	DIVISIONES	MAT. -
		SECCION -
	ESTRUCTURA	MAT. -
		SECCION -
	PROTECCIÓN	MAT. -
		SECCION -

TERMINACION 3 MANOS DE ANTIOXIDO + 3 MANOS DE PLOMAGINA
s/MCP. LA ÚLTIMA MANO DE PLOMAGINA SE DARÁ EN OBRA.

OBSERVACIONES

NOTA: TODAS LAS MEDIDAS SE RECTIFICARAN EN OBRA

-Los marcos se amuran sin sus correspondientes hojas y, deberán entregarse protegidas contra eventuales manchas producidas por el mortero de cal o cemento.

-La última mano de PINTURA se dará en obra.

-Todas las aberturas se dibujan vistas desde el exterior.

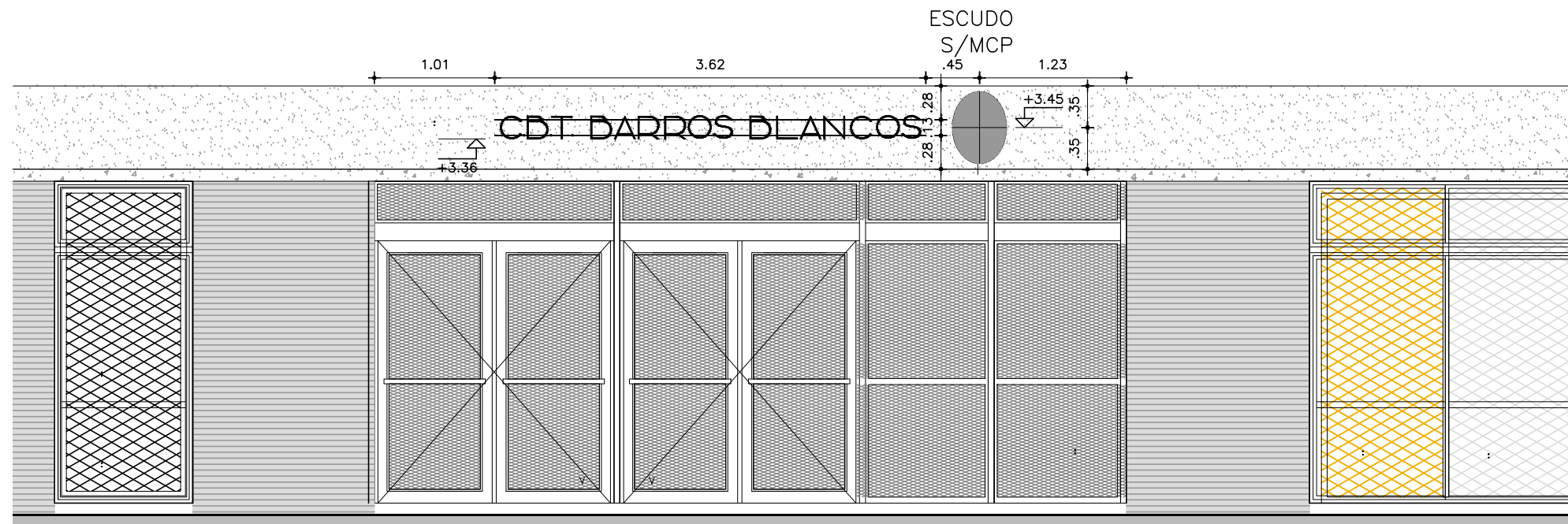


## ALZADO

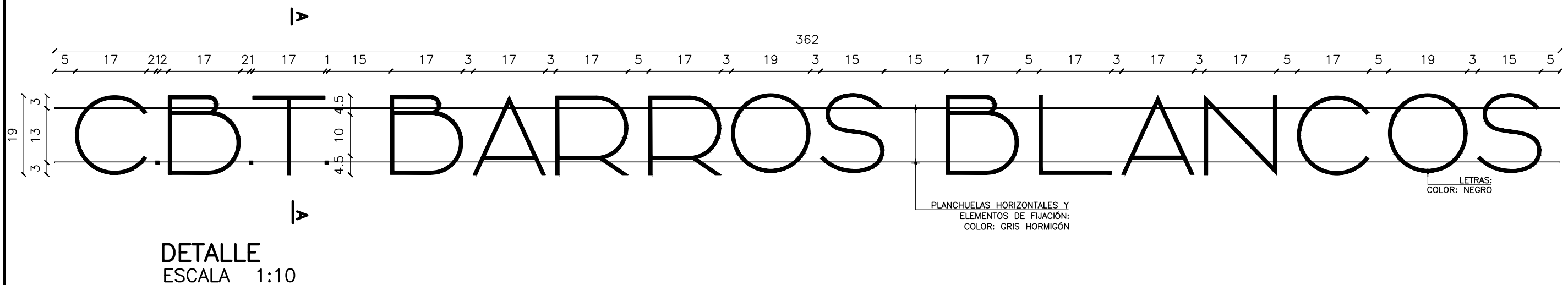
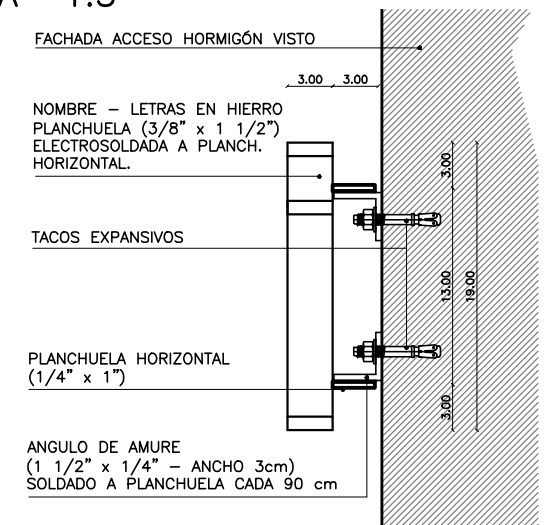
# PLANTA

**NOTAS:**

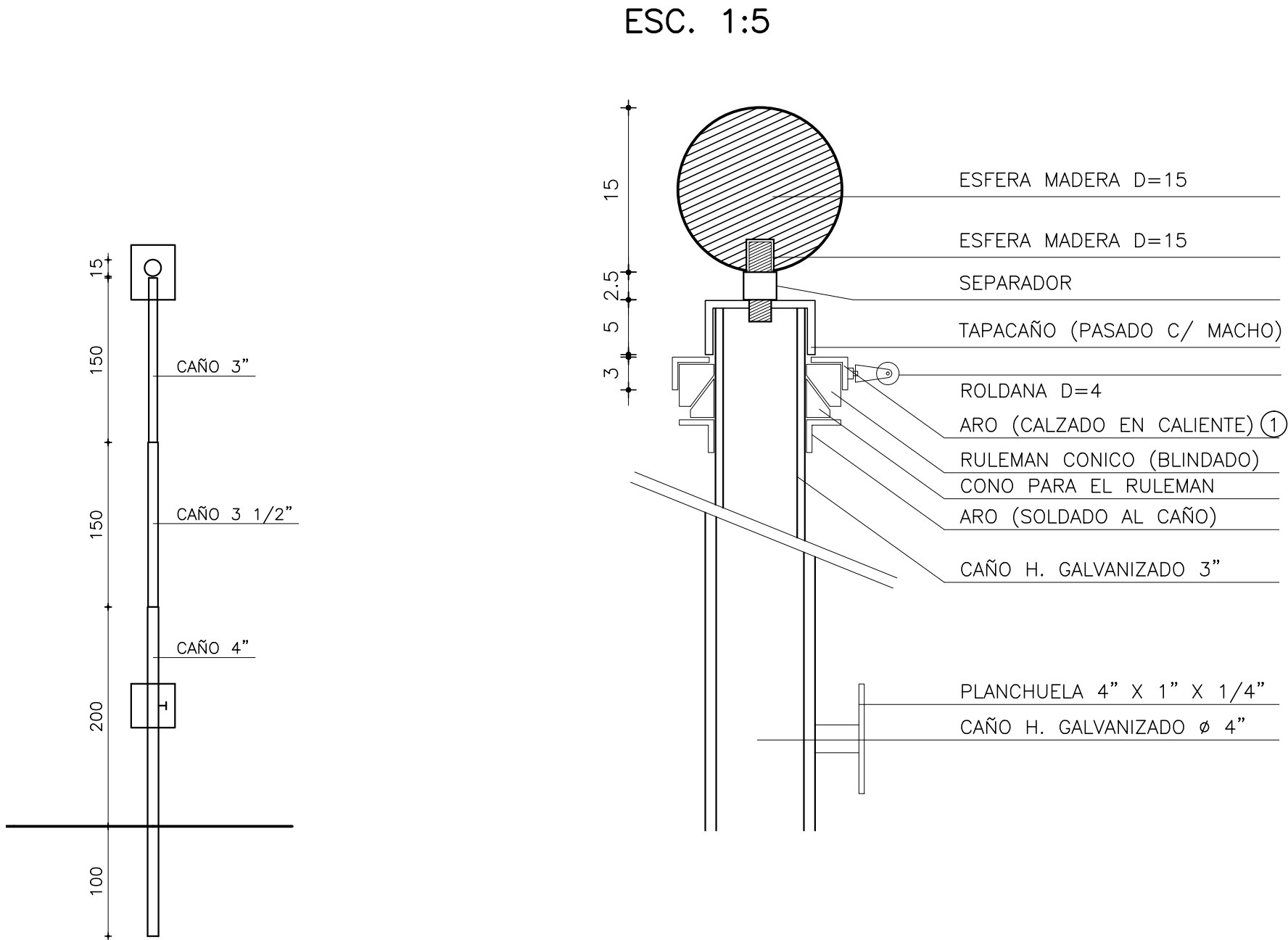
## PAÑO FIJO / PORTON CORREDIZO



CORTE AA  
ESCALA 1:5



TIPO	H101	CANTIDAD	1	IZQ.		UBICACION	ACCESO
				DER.			



① ESTE ARO CUMPLE LA FUNCION DE BRINDAR UN SOPORTE PARA PODER SOLDAR PREVIAMENTE LA ROLDANA. SE COLOCA EN CALIENTE PARA QUE AL ENFRIAR SE AJUSTE FIRMEMENTE AL RULEMAN. TIENE UNAS PESTAÑAS PARA ASEGURAR QUE NO CEDA Y SE DESLICE.

MODIFICACIONES		
FECHA	MOTIVO	AUTORIZA

NOTA:
* Deberan entregarse protegidos contra eventuales manchas producidas por mortero de cal o cemento.
* Todas las aberturas se dibujan vistas desde el exterior
* TODAS LAS MEDIDAS SE VERIFICARAN EN OBRA
* Su forma de fundación se especifica en L3U3

UBICACION:

TIPO  H102	UBICACION ACCESO	CANT. 3	
		IZQ.	DER.
		ESCALA 1:50 1:5	

MASTILES			
----------	--	--	--

TIPO		MOVIL	CANTIDAD
		FIJA	

ESTRUC.	MATERIAL:
	ANCLAJE:
	COLOCACION:

MARCO	MATERIAL	
	PERFIL	HORIZONTAL
		VERTICAL
		DIVISOR
	CONTRAVIDRIO:	
	ANCLAGE: EMPOTRADO EN H.A.	
	COLOCACION:	

HERRAJES	MOVIMIENT.	CANTIDAD	TIPO Y MATERIAL	
	CIERRE			
	MANIOBRA			

TERMINACIONES:

OTROS:

OBSERVACIONES:
SERAN PROVISTAS DE LAS CORRESPONDIENTES CORREAS DE NYLON.

OBRA CBT DE BARROS BLANCOS – CANELONES			
CNO. LORENZO VENTURA ESQ. ANGEL CAPUTTI			
FECHA 2022	ANEXO C	HOJA 27	
PRÉSTAMO BID 5337 / OC - UR		UNIDAD DE INFRAESTRUCTURA SECTOR DISEÑO	

PRÉSTAMO BID  
5337 / OC - UR

ANEP - CODICEN

OBRA

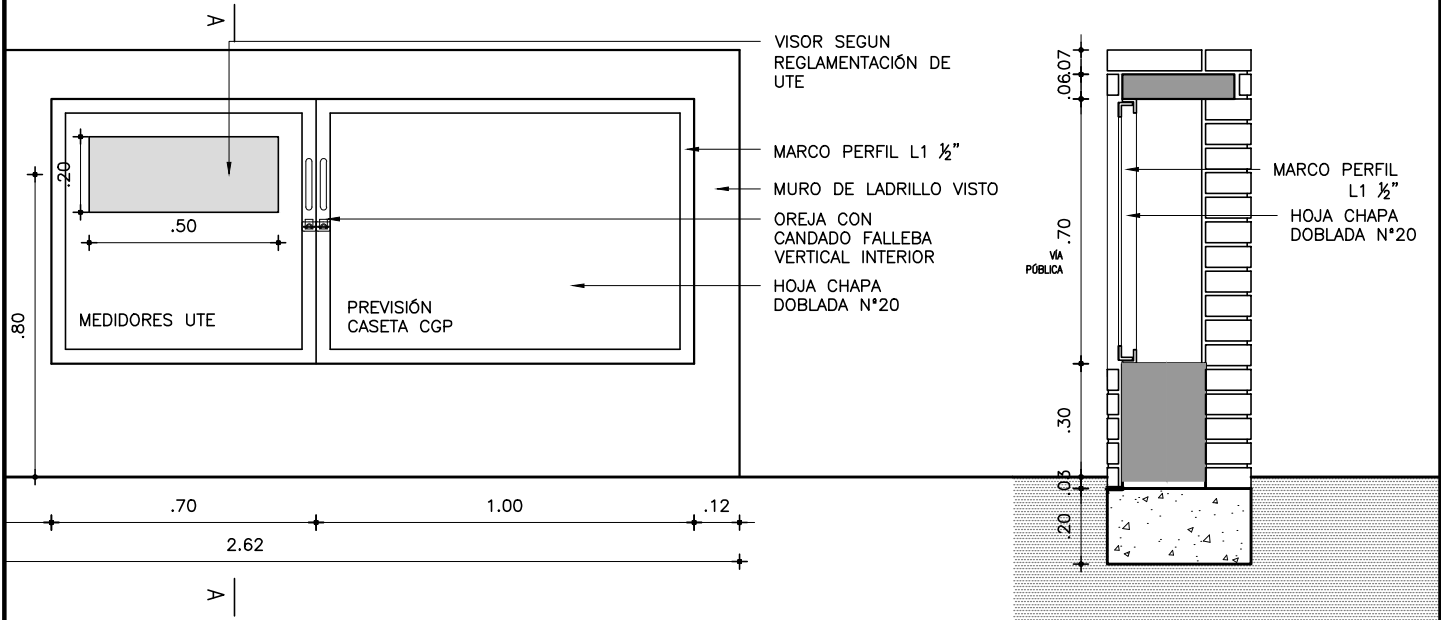
**CBT DE BARROS BLANCOS**

Cno. Lorenzo Ventura esq. Angel Caputti

FECHA  
2022

ANEXO  
**C**

HOJA  
**28**



**NOTA**

- . TODAS LAS MEDIDAS SE VERIFICARAN EN OBRA.
- . Los marcos se amuraran sin su correspondientes hojas, y deberan entregarse protegidos contra eventuales manchas producidas por mortero de cal o cemento.
- . Todas las aberturas se dibujan vistas desde el exterior.

**PUERTA BATIENTE CGP—MEDIDORES**

ESCALAS	1:20	DETALLES	—
---------	------	----------	---

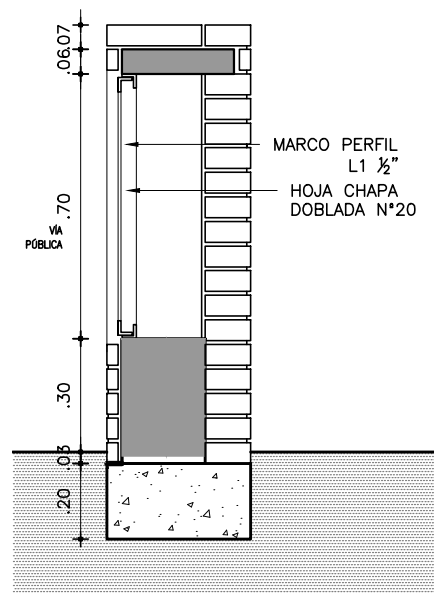
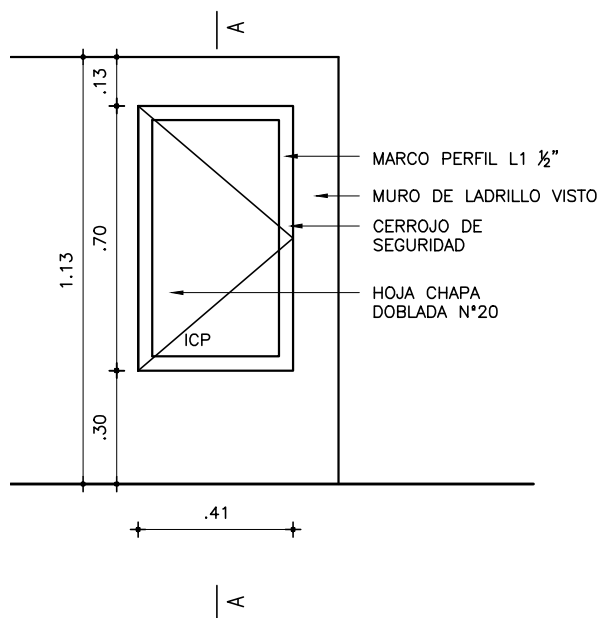
TIPO	H103	CANTIDAD	01	IZQ.	1	UBICACION	ACOMETIDA ELECTRICA — CGP
				DER.	—		

MARCO	MAT.	HERRERIA COMUN		
	PERFILES	HORIZONTALES	PERFIL "L"	1"1/2 x 1/4"
		VERTICALES	PERFIL "L"	1"1/2 x 1/4"
		DIVISOR		
	CONTRAVIDRIO			
	ANCLAJE			
	COLOCACION	GRAMPAS		

HOJA	MATERIAL	ESTRUCTURA BASTIDOR	PERFIL "L" Y "T" 1" x 3/16"
		TABLERO	CHAPA N°20
	PAÑOS		

TERMINACION	3 MANOS DE FONDO ANTIOXIDO Y 3 MANOS DE ESMALTE SINTETICO COLOR GRIS GRAFITO LA ÚLTIMA MANO DE ESMALTE SINTÉTICO SE DARÁ EN OBRA						
VIDRIOS							

HERRAJES	MOVIMIENTO	CANTIDAD	2	TIPO	PIVOT SUPERIOR E INFERIOR EN CADA HOJA		
	MANIOBRA						
	CIERRE		1		OREJA CON CANDADO FALLEBA VERTICAL INTERIOR		



**NOTA**

- . TODAS LAS MEDIDAS SE VERIFICARAN EN OBRA.
- . Los marcos se amuraran sin su correspondientes hojas, y deberan entregarse protegidos contra eventuales manchas producidas por mortero de cal o cemento.
- . Todas las aberturas se dibujan vistas desde el exterior.

**PUERTA BATIENTE ICP**

ESCALAS	1:20	DETALLES	—
---------	------	----------	---

TIPO	H104	CANTIDAD	01	IZQ.	1	UBICACION	ACOMETIDA ELECTRICA — ICP
				DER.	—		

MARCO	MAT.	HERRERIA COMUN		
	PERFILES	HORIZONTALES	PERFIL "L"	1"1/2 x 1/4"
		VERTICALES	PERFIL "L"	1"1/2 x 1/4"
		DIVISOR		
	CONTRAVIDRIO			
	ANCLAJE			
	COLOCACION	GRAMPAS		

HOJA	MATERIAL	ESTRUCTURA BASTIDOR	PERFIL "L" Y "T" 1" x 3/16"
		TABLERO	CHAPA N°20
	PAÑOS		

TERMINACION	3 MANOS DE FONDO ANTIOXIDO Y 3 MANOS DE ESMALTE SINTETICO COLOR GRIS GRAFITO LA ÚLTIMA MANO DE ESMALTE SINTÉTICO SE DARÁ EN OBRA						
VIDRIOS							

HERRAJES	MOVIMIENTO	CANTIDAD	2	TIPO	PIVOT SUPERIOR E INFERIOR EN CADA HOJA		
	MANIOBRA						
	CIERRE		1		CERROJO DE SEGURIDAD		

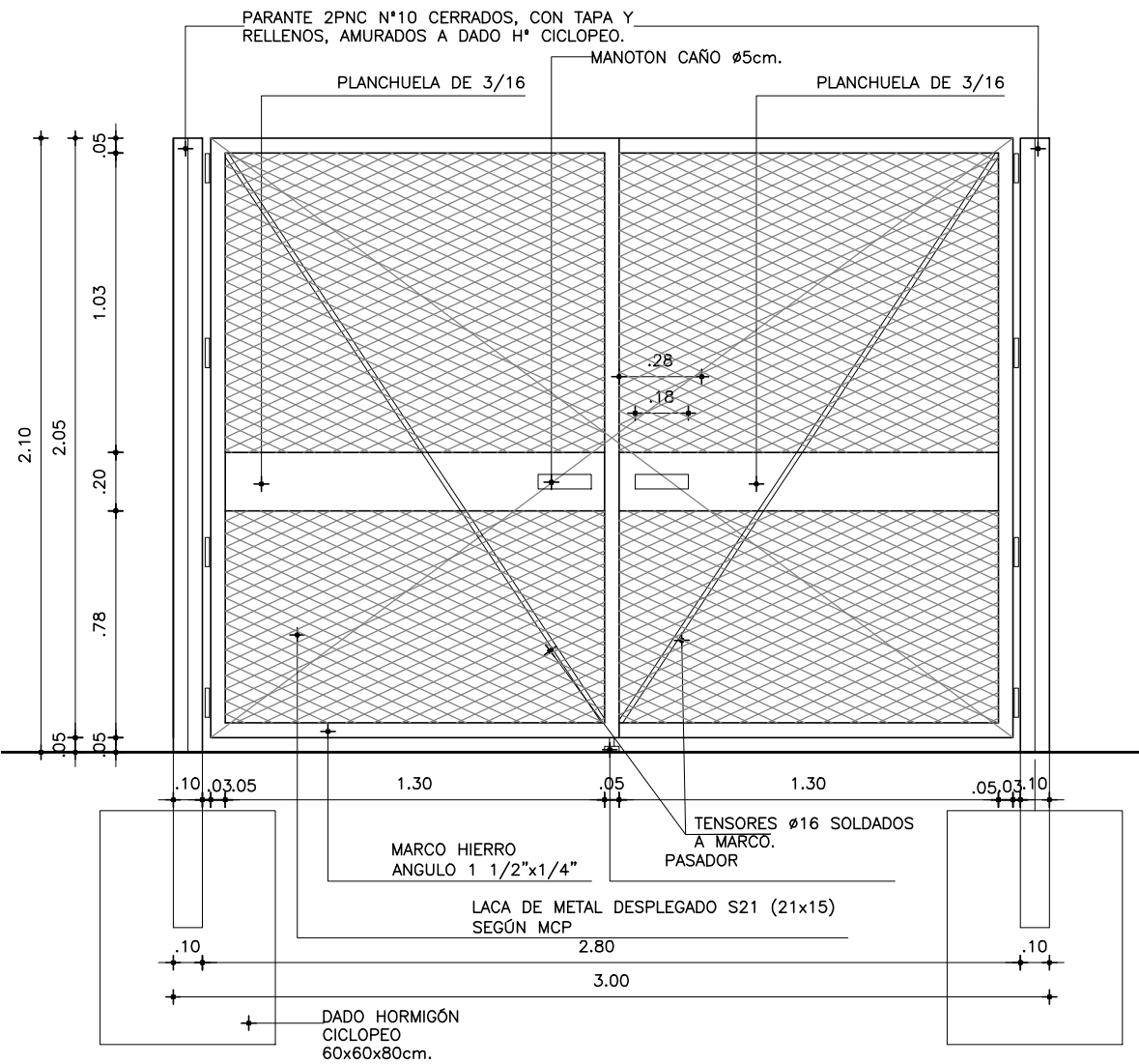
NOTA

– TODAS LAS MEDIDAS Y CANTIDADES SE VERIFICARAN EN OBRA.

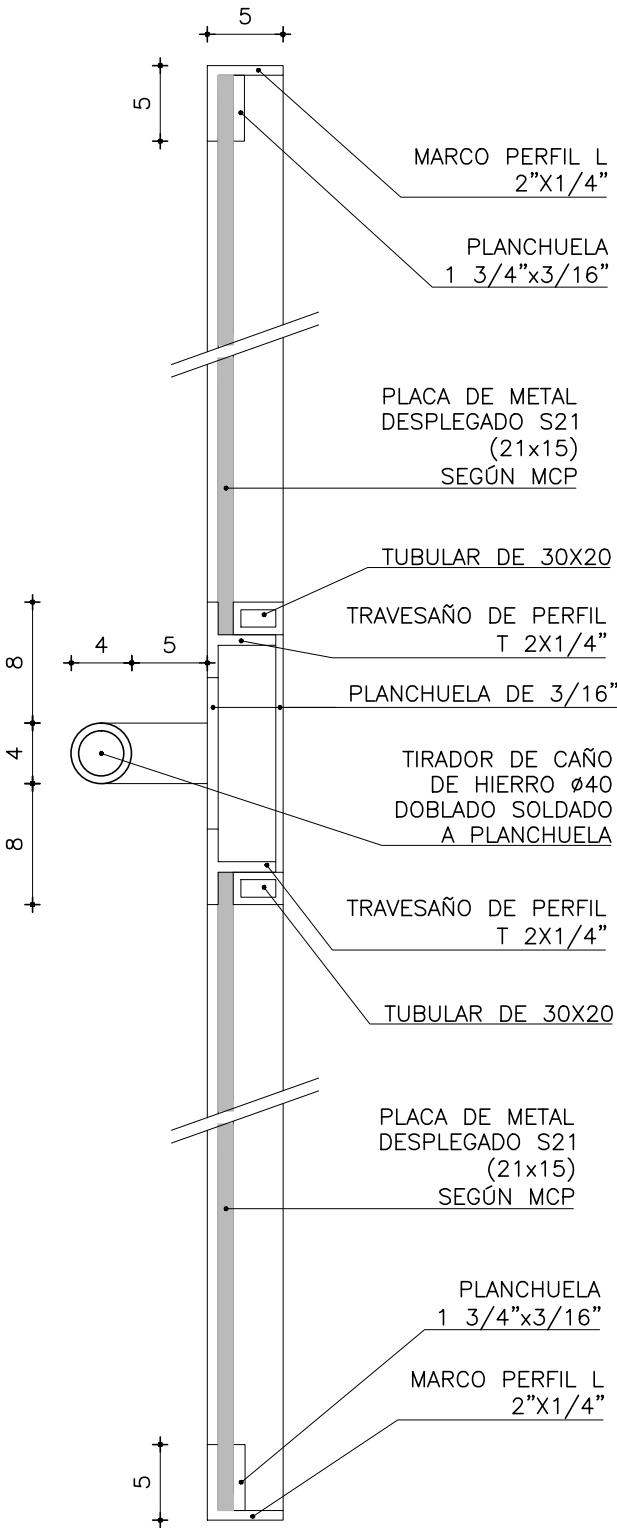
– TODAS LAS ABERTURAS SE DIBUJAN VISTAS DESDE EL EXTERIOR

FACHADA

esc 1/25



PORTÓN						ESCALAS	1:50	DETALLES	—
TIPO	H105	CANTIDAD	1	IZQ.	—	UBICACION	ACCESO VEHICULAR		
				DER.	—				
ESTRUCTURA		ANCLAJE A DADOS HORMIGÓN CICLÓPEO							
		MATERIAL 2 PNC N°10 CERRADOS S/DET					SECCIÓN		
COMPONENTES	DIVISIONES		MAT. PERFILES ÁNGULO Y T				SECCIÓN 2"x1/4"		
							SECCIÓN		
	PANELES		MAT. METAL DESPLEGADO S21 (21x15)						
							SECCIÓN		
	PASAMANOS		MAT.						
							SECCIÓN		
	ACCESORIOS								
	HERRAJES		CERRAJO / 4 POMELAS DE HIERRO DE 100MM						
		POR HOJA MÓVIL / PASADOR / TIRADOR DE CAÑO SEGUN GRÁFICO							
TERMINACIÓN		3 MANOS DE ANTIOXIDO Y 3 MANOS DE PLOMAGINA (50%ALUMINIO 50%ESMALTE SINTETICO COLOR NEGRO)s/MCP							
		LAS ABERTURAS LLEGARÁN A OBRA CON LA PRIMERA MANO DE ANTIÓXIDO							
OBSERVACIONES									

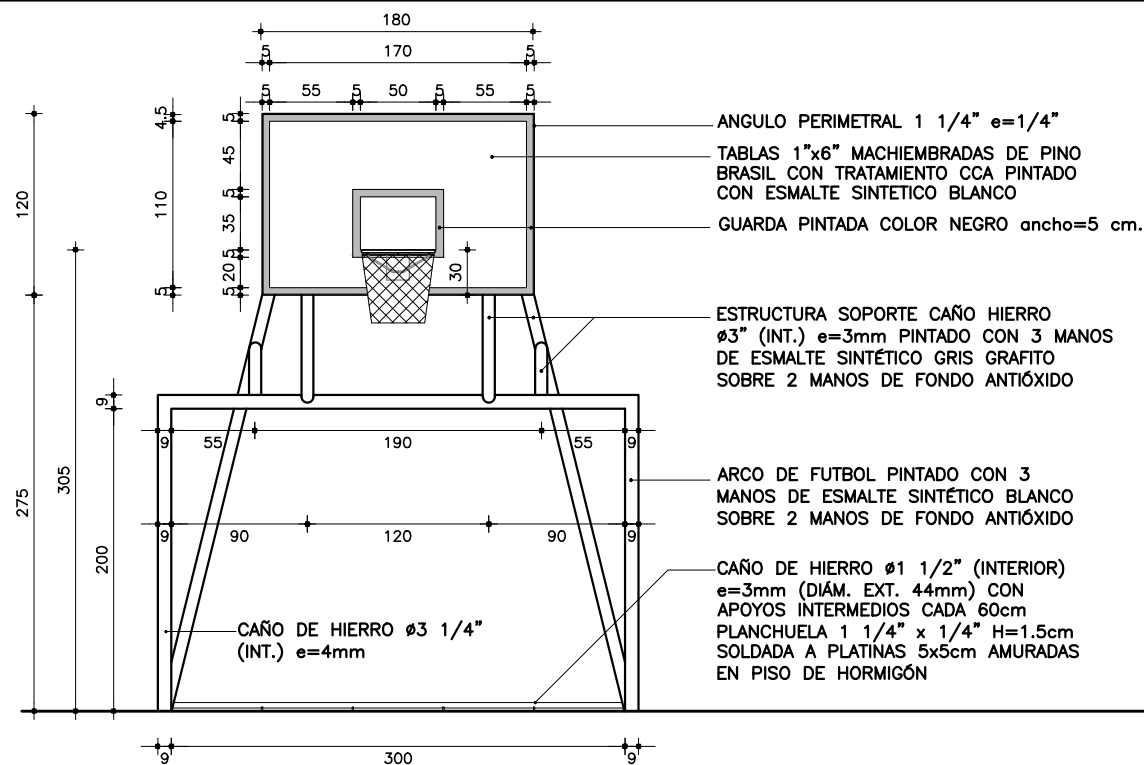


DETALLE

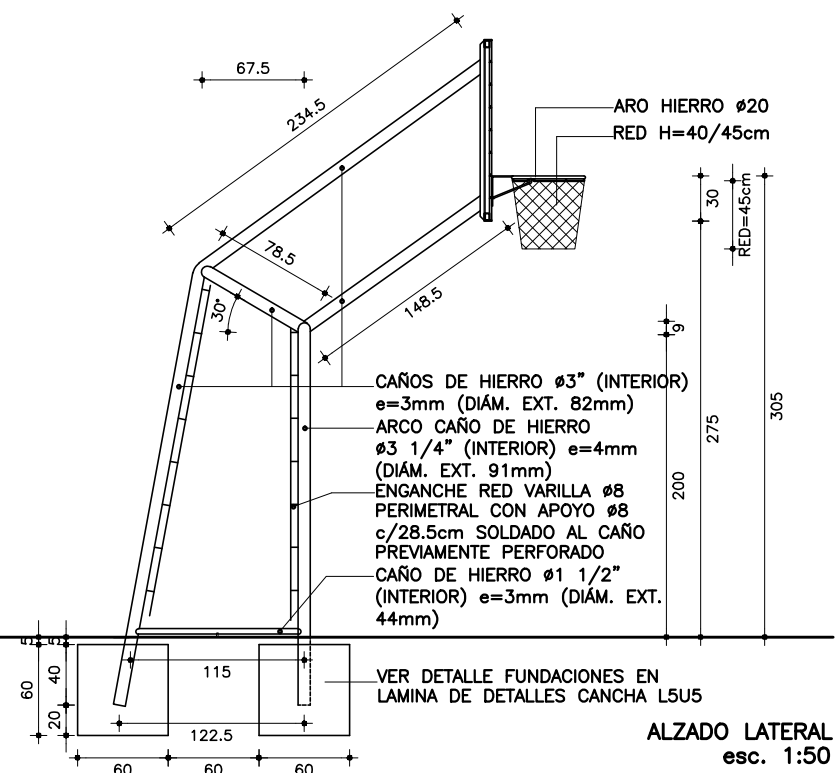
esc 1/5

NOTA:

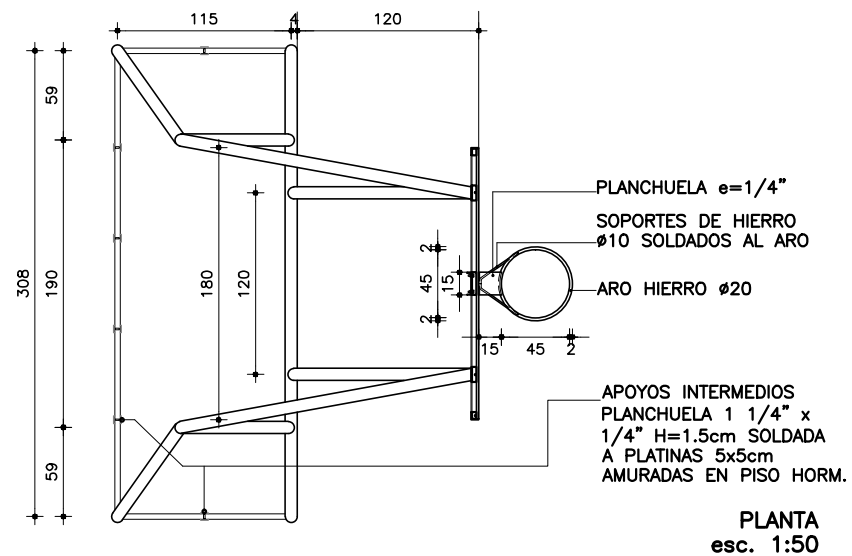
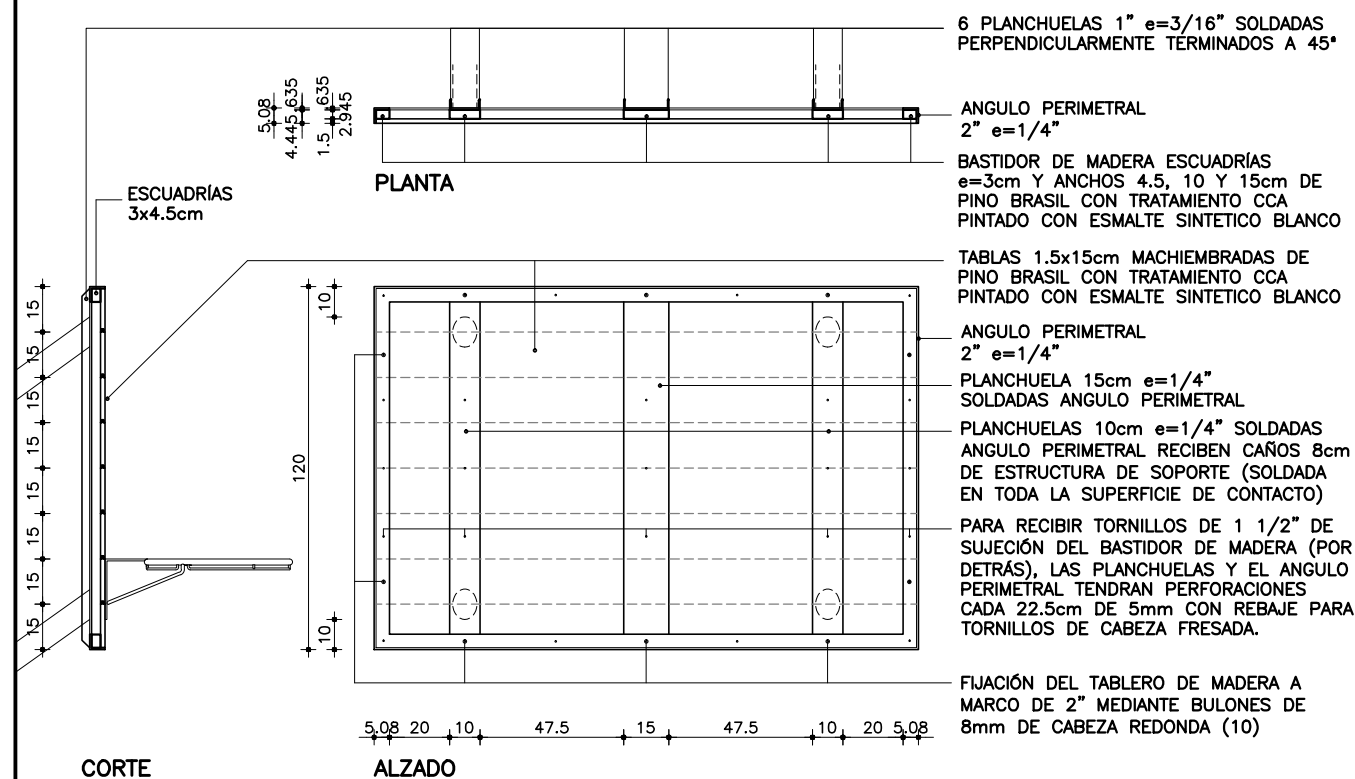
–LAS JUNTAS ENTRE PERFILES COPLANARES SE MASILLARÁN PREVIA APLICACIÓN DE LA TERMINACIÓN INDICADA EN PLANILLA



ALZADO FRENTE  
esc. 1:50



ALZADO LATERAL  
esc. 1:50



CORTE

ALZADO

**ESTRUCTURA DEL TABLERO**  
**esc. 1:25**

MODIFICACIONES	
FECHA	MOTIVO

NOTA:

UBICACION:

<b>OBRA</b> <b>CBT DE BARROS BLANCOS</b> <b>CNO. LORENZO VENTURA ESQ. ANGEL CAPUTTI</b>			
FECHA	2022	ANEXO	B 31
		HOJA	

TIPO H108	UBICACIÓN CANCHA ABIERTA	CANTIDAD: 2	
		IZQ.	DER.
		ESCALA 1/50 1/25	

## ARCO — TABLERO

MARCO	MATERIAL		HIERRO COMUN
	ESTRUCTURA	HORIZONTAL	VER DETALLES EN LÁMINA
		VERTICAL	
		DIVISOR	

TABLERO	MATERIAL	REVESTIMIENTO	TABLAS DE PINO BRASIL 1"x6"
		CON TRATAMIENTO CCA	
	TERMINACIÓN	PINTADO CON ESMALTE SINTÉTICO BLANCO Y	
	GUARDAS EN NEGRO CUBRIENDO LA SUPERFICIE (MINIMO 2 MANOS)		

VIDRIO TIPO		SECCION
ACCESORIOS	RED DE BASQUET REGLAMENTARIA DE 0.40M / 0.45 M DE ALTO	
	RED DE FUTBOL 2.0x3.0x1.0 M CORRECTAMENTE TENSADA	

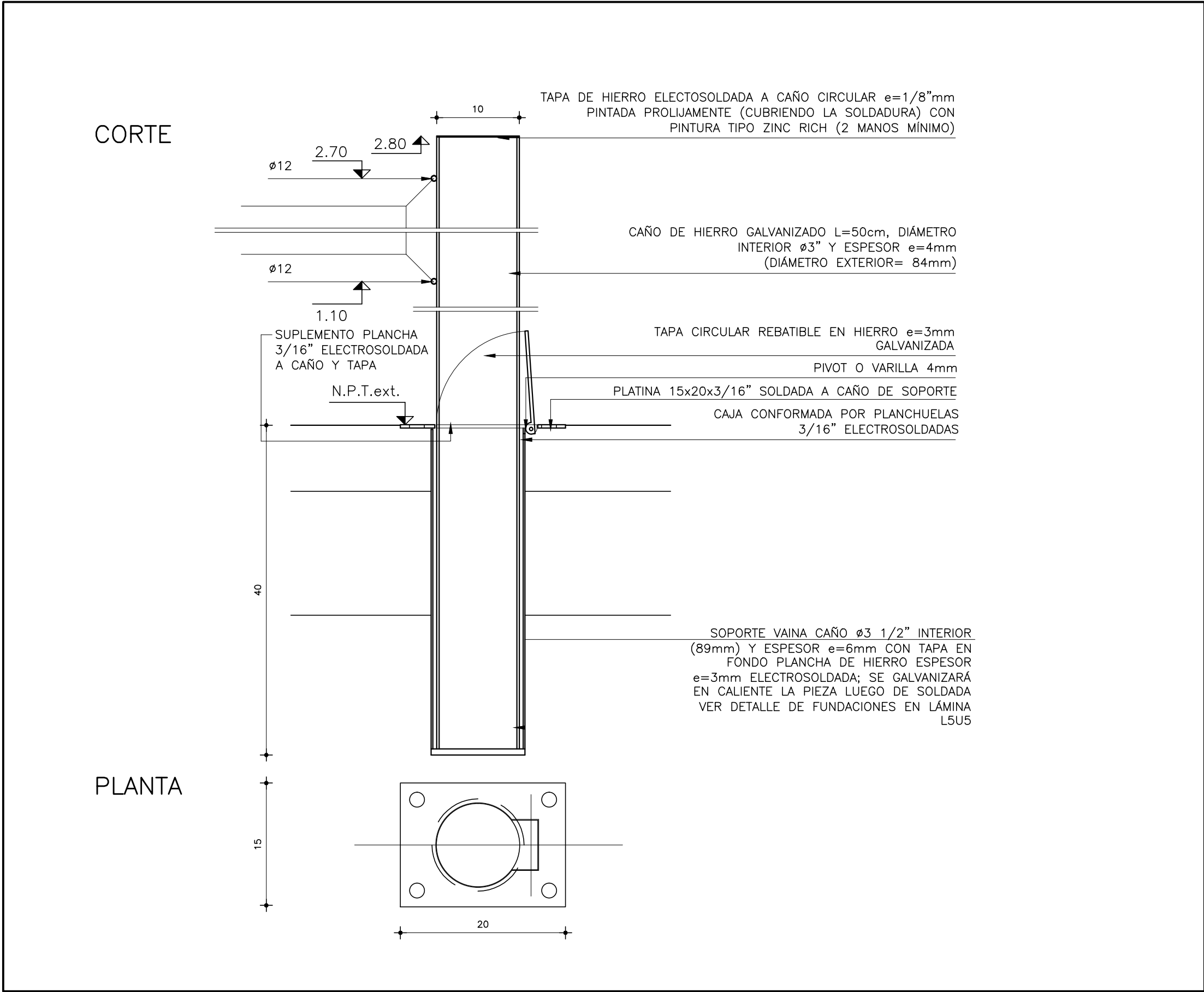
TERMINACION	3 MANOS DE ANTIOXIDO (CONVERTIDOR) Y 3 MANOS
	DE ESMALTE SINTETICO BRILLANTE COLOR GRIS GRAFITO.

NOTA: TODAS LAS MEDIDAS SE RECTIFICARAN EN OBRA

—Los marcos se amuran sin sus correspondientes hojas y, deberán entregarse protegidas contra eventuales manchas producidas por el mortero de cal o cemento.

—La última mano de antioxido se dará en obra.

-Todas las aberturas se dibujan vistas desde el exterior.



OBRA			
CBT DE BARROS BLANCOS			
CNO. LORENZO VENTURA ESQ. ANGEL CAPUTTI			
FECHA	2022	ANEXO	B
		HOJA	32

TIPO  H107	UBICACION CANCHA ABIERTA  SOPORTE RED DE VOLLEY	CANTIDAD 2	
		IZQ.	DER.
		ESCALA 1/5	

PLANILLA DE HERRERIA

--

ESTRUC:	MATERIAL
	ANCLAJE
	COLOCACION

COMPONENTES	DIVISIONES	MATERIAL	SECCION
	PANELES	MATERIAL	SECCION
	PASAMANO	MATERIAL	SECCION
	ACCESORIOS:		
	SUJECION DE CAÑO SEGUN DETALLE		

HERRAJES	MOVIMIENT.	
	CANTIDAD	
	CIERRE	
	CANTIDAD	
	MANIOBRA	
	CANTIDAD	

TERMINACIONES

OTROS	HERRERIA: TODAS LAS PIEZAS SERÁN GALVANIZADAS (DESPUES DE SOLDADAS) EN CALIENTE ALCANZANDO UN RECUBRIMIENTO DE ZINC DE 80 MICRONES
-------	--

OBSERVACIONES
DEBE INCLUIR RED DE VOLLEY
REGLAMENTARIA DE 9.50m. x 1.00m.

MODIFICACIONES		
MOTIVO	FECHA	AUTORIZA

NOTA
* Todas las aberturas se dibujan vistas desde el exterior.
* Deberan entregarse protegidos contra eventuales manchas producidas por mortero de cal o cemento.
* Todas las medidas se verificaran en obra.

OBSERVACIONES: